

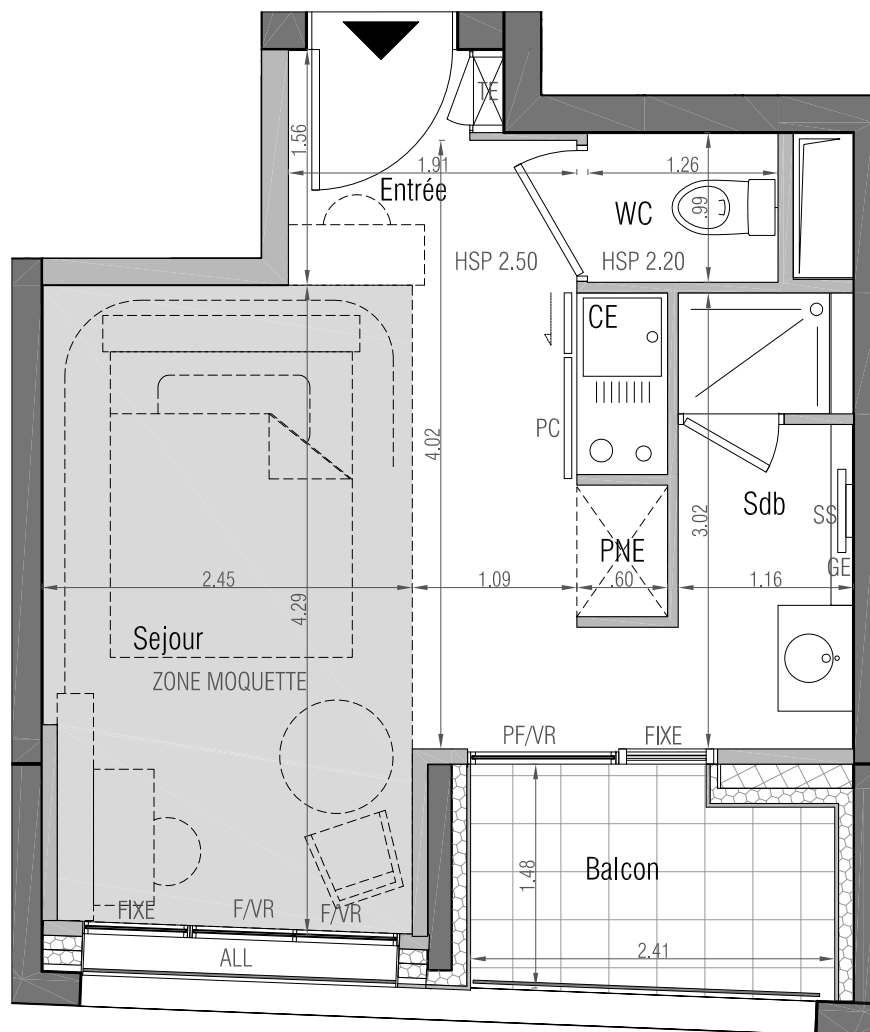


1503 route des Dolines
Bâtiment « Le Thélème »
06560 VALBONNE
Tél : 06.32.68.96.20

So Cloud
SKY AVENUE
15-33 rue Desaix Lyon 3e



Bâtiment: B1 Etage: N02
Type: T1 Appartement: B1-29



T1 N°B1-29

Désignation	Surface
Entrée	2.83 m ²
CE	2.11 m ²
Sejour	12.68 m ²
Sdb	3.46 m ²
WC	1.30 m ²
PNE	0.52 m ²
	22.92 m ²

T1 N°B1-29

Désignation	Surface
Balcon	3.43 m ²
	3.43 m ²

LEGENDE PF/VR Porte-fenêtre / Volet roulant F/VR Fenêtre / Volet roulant DGT Dégagement CE Cuisine équipée GE Gaine encoffrée PNE Placard non-équipé PC Porte coulissante SS Sèche-serviette All Allège TE Tableau électrique

Le présent plan, établi par l'architecte en fonction de l'avancement des études, est susceptible de subir des adaptations et modifications pour répondre aux nécessités techniques, administratives ou induites par les études définitives d'exécution ou lors de la réalisation, notamment pour les dimensions libres, position des boîtes et équipements. Les surfaces données sont approximatives. Les retombées, soffites, emplacements des équipements sont figurés à titre indicatif. L'isolation est représentée à titre indicatif. Sa position se fera en fonction de l'étude thermique et des hypothèses retenues par le thermicien. Les surfaces habitables sont conformes au décret du 23 mars 1997 (Art4.1). Le mobilier, représenté en pointillé à titre indicatif, n'est pas fourni.



Echelle/ 50ième Fait le 08-07-2016

0 1/2 1 2 3

Agences Elizabeth et Christian de Portzamparc