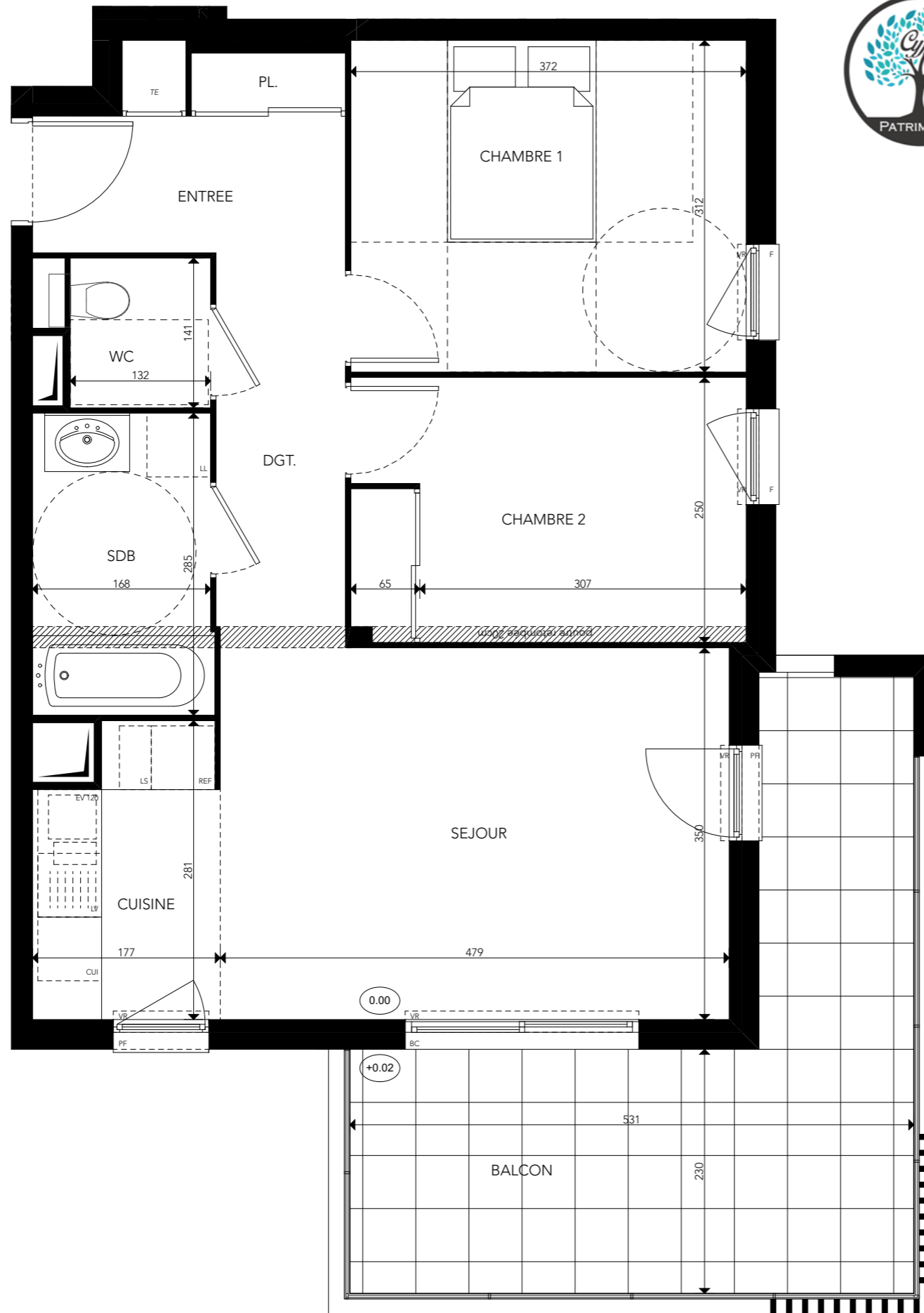




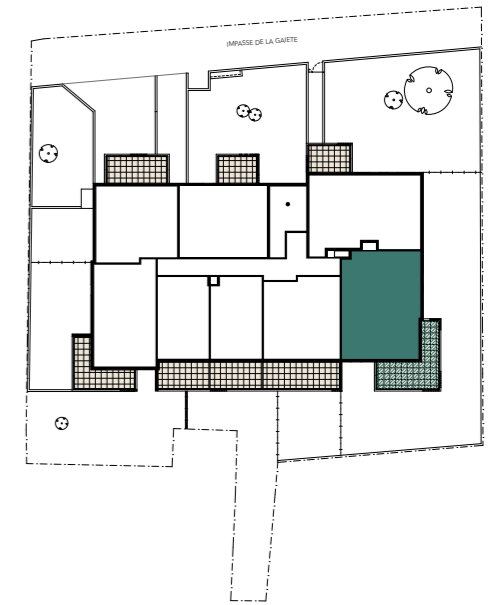
1503 route des Dolines
Bâtiment « Le Thélème »
06560 VALBONNE
Tél : 06.32.68.96.20



Villa SURYA

Avenue Sainte Marguerite
06200 - Nice

3 pièces, 102
1er étage



surfaces habitables

Réception dont:		30,45 m ²
Entrée	4,65 m ²	
Dégagement	4,55 m ²	
Séjour	16,75 m ²	
Cuisine	4,50 m ²	
Chambre 1		11,60 m ²
Chambre 2		9,25 m ²
Salle de Bains		4,80 m ²
Wc		2,10 m ²

TOTAL 58,20 m²

balcon 17,35 m²



LEGENDE: PF: Porte Fenêtre / F: Fenêtre / BC: Baie coulissante / VR: Volet Roulant / TE: Tableau Electrique / PL: Placard / EV: Evier / CUI: Cuisson (60cm) / R: Réfrigérateur (60cm) / LL: Lave Linge (60cm) / LV: Lave Vaisselle (60cm) / LS: Linéaire supplémentaire (30cm) / Soffite, faux plafond: [hatched pattern] / Niveau 0.00

NOTA: Des modifications sont susceptibles d'être apportées à ce plan en fonction des nécessités techniques de la réalisation, tant en ce qui concerne les dimensions libres que l'équipement. Les surfaces indiquées sont approximatives. Les retombées, soffites, faux plafonds, canalisations, ballon d'eau chaude, ainsi que l'emplacement des équipements sont figurés à titre indicatif / La surface des placards ou des dressing est incluse dans celle des pièces attenantes