

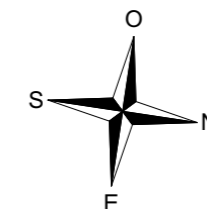
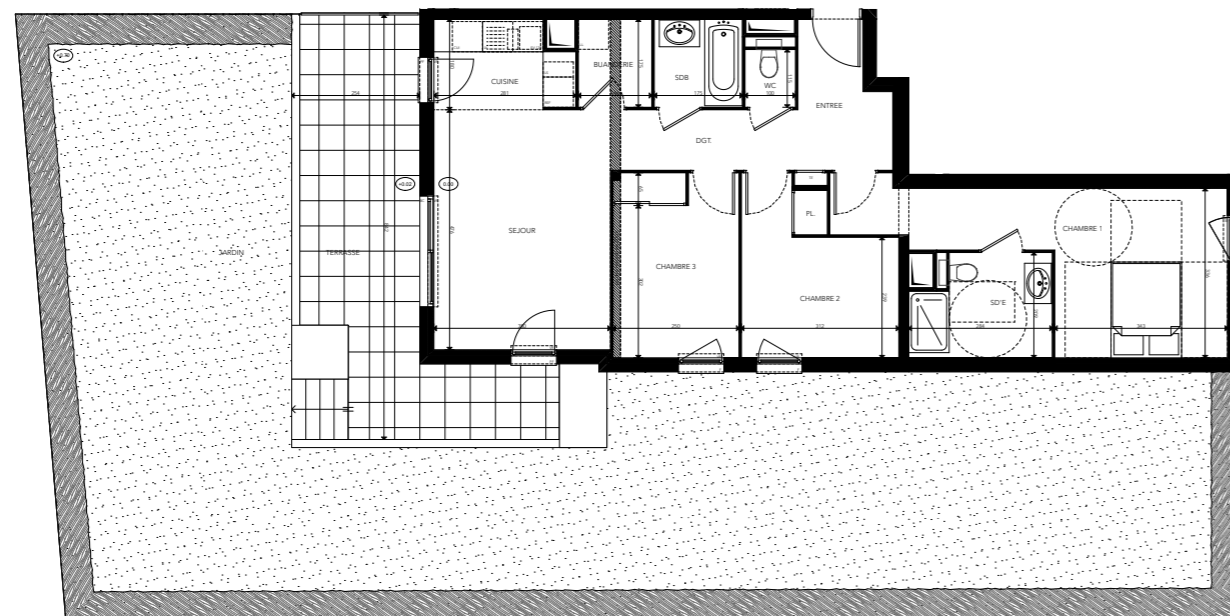
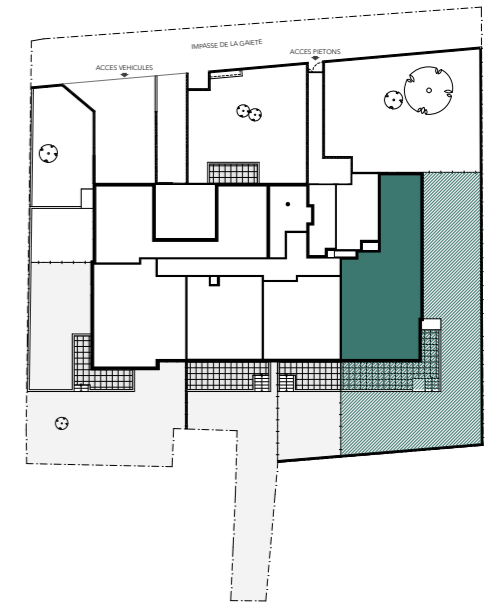


1503 route des Dolines  
Bâtiment « Le Thélème »  
06560 VALBONNE  
Tél : 06.32.68.96.20

# Villa SURYA

Avenue Sainte Marguerite  
06200 - Nice

**4 pièces, 001**  
Rez de chaussée



surfaces habitables

Réception dont:		30,45 m <sup>2</sup>
Entrée	4,75 m <sup>2</sup>	
Dégagement	4,20 m <sup>2</sup>	
Séjour	16,90 m <sup>2</sup>	
Cuisine	4,60 m <sup>2</sup>	
Chambre 1		16,85 m <sup>2</sup>
Salle d'eau		5,30 m <sup>2</sup>
Chambre 2		9,35 m <sup>2</sup>
Chambre 3		9,15 m <sup>2</sup>
Buanderie		2,55 m <sup>2</sup>
Salle de Bains		3,05 m <sup>2</sup>
Wc		1,40 m <sup>2</sup>
<b>TOTAL</b>		<b>78,10 m<sup>2</sup></b>
terrasse		22,00 m <sup>2</sup>
jardin		136,00 m <sup>2</sup>



LEGENDE: PF: Porte Fenêtre / F: Fenêtre / BC: Baie coulissante / VR: Volet Roulant / TE: Tableau Electrique / PL: Placard / EV: Evier / CUI: Cuisson (60cm) / R: Réfrigérateur (60cm) / LL: Lave Linge (60cm) / LV: Lave Vaisselle (60cm) / LS: Linéaire supplémentaire (30cm) / Soffite, faux plafond: Niveau (0,00)

**NOTA:** Des modifications sont susceptibles d'être apportées à ce plan en fonction des nécessités techniques de la réalisation, tant en ce qui concerne les dimensions libres que l'équipement. Les surfaces indiquées sont approximatives. Les retombées, soffites, faux plafonds, canalisations, ballon d'eau chaude, ainsi que l'emplacement des équipements sont figurés à titre indicatif / La surface des placards ou des dressing est incluse dans celle des pièces attenantes