

OVELIA
RESIDENCES ANTIRES

LES BALCONS
DE LA
VILLA MARINA

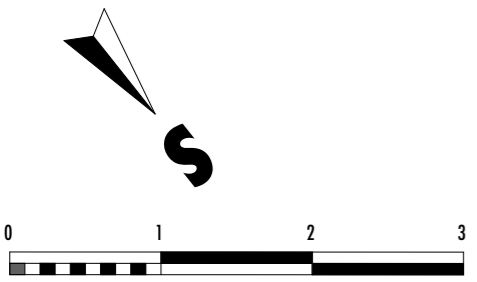
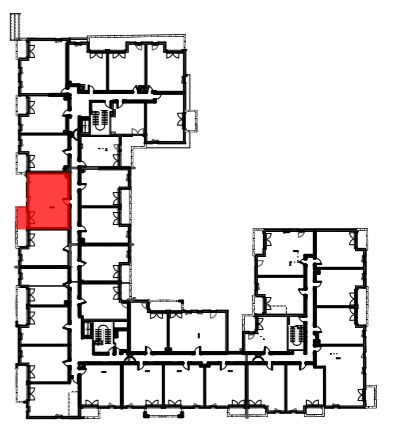
rue des Campanettes, Fréjus

N° appartement	A106
Niveau	1er ÉTAGE
Type	T3

Tableau des surfaces

Séjour / Cuisine	26,61	m ²
Dgt	2,34	m ²
Chambre 1	12,47	m ²
Chambre 2	9,06	m ²
Salle d'eau	4,99	m ²
WC	2,27	m ²
Surface habitable totale	57,74	m²
Balcon	5,66	m ²
Surface privative totale	63,40	m²

AILE A



Document non contractuel: le présent document exprime la figure et les dispositions générales de l'appartement; les cotes et superficies sont données sous réserves des impératifs techniques de construction et des tolérances d'exécution. De légères modifications pourront donc être apportées. Les retombées de poutres, soffites, faux plafonds, canalisations, trappes de visite sur gaines techniques, évacuations et descentes EP ne sont pas systématiquement figurés. Les équipements ménagers indiquent la position de passage des fluides. L'épaisseur des isolants sera déterminée par l'étude technique d'exécution: de ce fait les indications sur ce plan sont indicatives.

DATE: 08OCT2020

INDICE: 3

