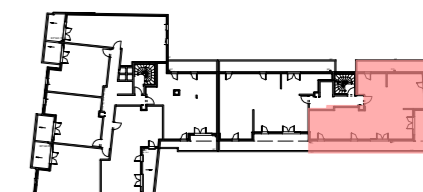


Etage R+4

Bât B N° Lot : 41 Type : 4



Plan de repérage

Tableau des surfaces en m²

| | |
|------------------------|--------------|
| ENTREE + PI. | 7,32 |
| SEJOUR/CUISINE | 31,23 |
| CHAMBRE 1 | 12,45 |
| CHAMBRE 2 + PI. | 10,35 |
| CHAMBRE 3 | 11,25 |
| SDB | 6,12 |
| SDE/WC | 5,38 |
| WC | 0,93 |
| DRESSING | 3,94 |
| TOTAL HABITABLE | 88,97 |
| TERRASSE | 53,60 |

Prix de vente logement €

Prix de vente garage/parking €

Prix total €
En date du - - -

Date 02 Septembre 2019

Indice B 22 Novembre 2019



Maitre d'oeuvre

ARCHITECTES COTE D'AZUR

455 Promenade des Anglais
"Le Communica"
06200 Nice - Tel : 04.93.21.05.15
secretariat@architectes-cote-azur.fr

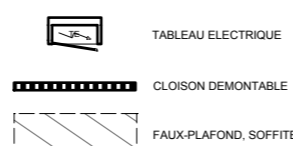
ACA

Maitre d'ouvrage

SCI SLV DE GAULLE

Horizon - L'Arenas
455 Promenade des Anglais
06200 NICE
Tél : 04.97.25.75.75

Légende



P.F. PORTE-FENETRE
F. FENETRE
F.A.V. FENETRE SUR ALLEGE VITREE
C.F. CHASSIS FIXE
V.R. VOILE ROULANT

PL. PLACARD
EV. EVIER *
C. CUISSON *
L.L. LAVE-LINGE *
Fr. REFRIGERATEUR *

TP TROP PLEIN
EP DESCENTE EAU PLUVIALE
BOITE A EAU
CH. CHAUDIERE

Ce plan est susceptible d'être légèrement modifié en fonction des nécessités techniques de la réalisation. Les retombées, soffites, encoffrements, faux-plafonds, canalisations, radiateurs ou convecteurs ne sont pas figurés et ne pourront fonder aucune réclamation en cas de présence. La surface habitable des logements peut varier en fonction des techniques de construction, de l'établissement des plans d'exécution et des normes techniques. Ainsi il est expressément convenu qu'une tolérance de surface est admise. Toute variation de côtes (tant au niveau d'une pièce que la longueur totale) ou de surface entraînant des différences inférieures à 5% de la surface habitable vendue ne pourra fonder aucune réclamation. A la livraison le terrain pourra présenter des différences de niveaux dues à la topographie naturelle des lieux, au calage des voiries et aux contraintes techniques liées à la construction.