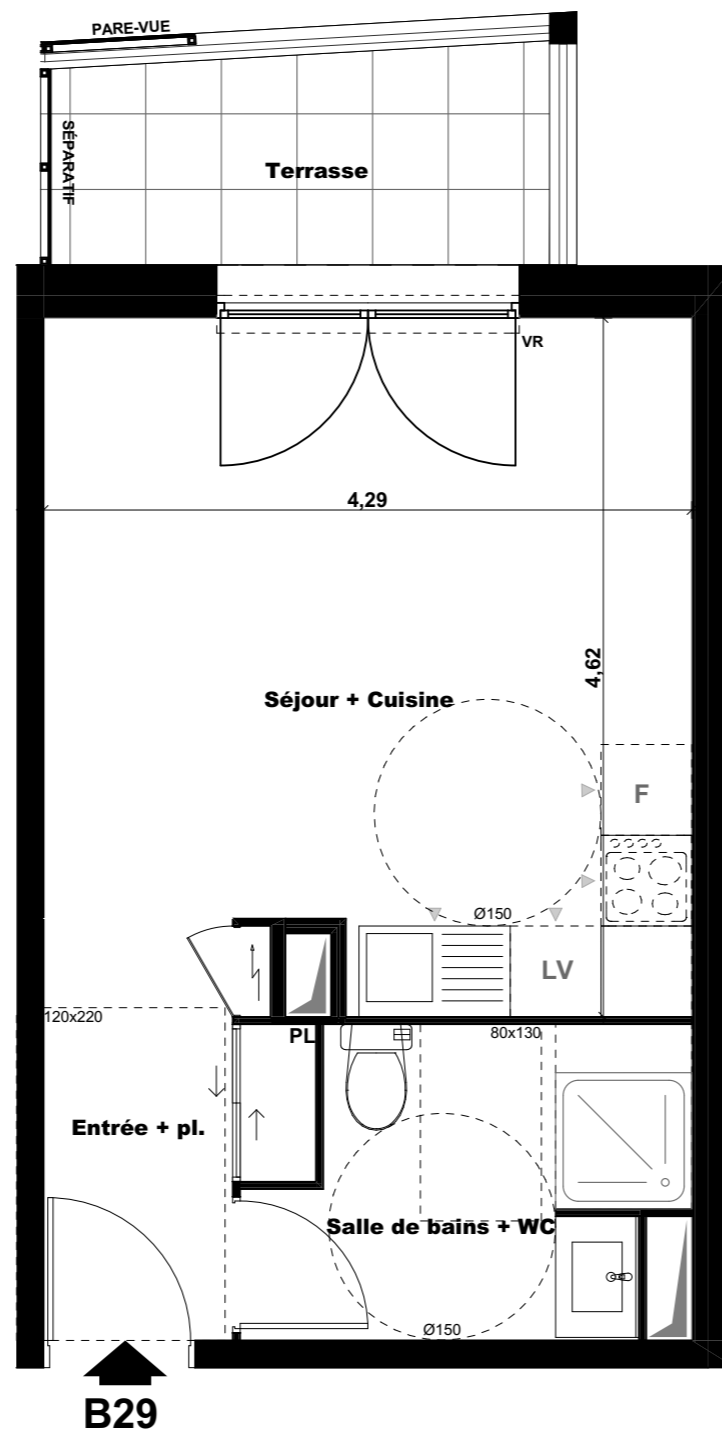
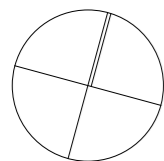
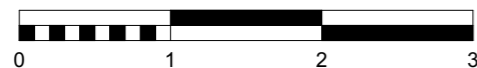


N



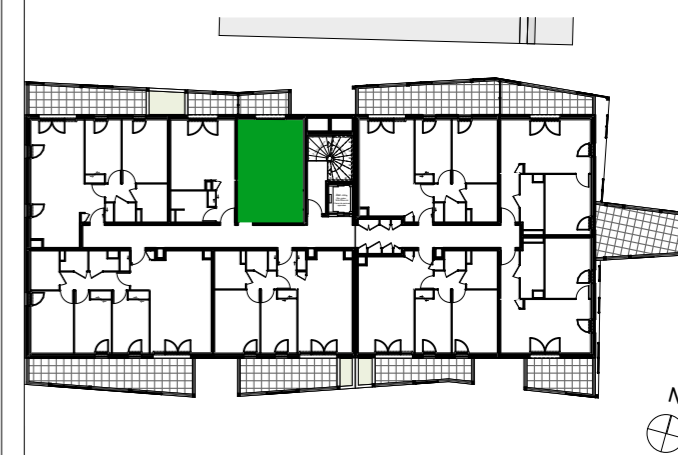
PALMA
BIANCA

Palma Bianca
Rue de Cannes La Bocca
06400 CANNES



1503 route des Dolines
Bâtiment « le Thélème »
06560 VALBONNE
Tél : 06.32.68.96.20

PLAN DE REPERAGE



LOT B29
Appartement 1 pièce - 2eme étage

Entrée + pl.	4,06 m ²
Séjour + Cuisine	18,50 m ²
Salle de bains + WC	5,31 m ²
SURFACE TOTALE HABITABLE	27,87 m²
Terrasse	4,59 m ²
TOTAL SURFACE(S) ANNEXE(S)	4,59 m²

LEGENDE :



DATE : 13/06/2017 INDICE : 1

NOTA :

- Des modifications sont susceptibles d'être apportées à ce plan en fonction des nécessités ou réglementaires lors de la réalisation.
- La surface habitable peut varier de 5% en fonction des techniques de construction choisies.
- Les surfaces indiquées sont approximatives conformément à l'article R261-25 du CCH.
- Les retombées, soffites, faux plafonds, trappes de visite, gaines, canalisation, convecteurs, l'emplacement des équipements et implantation électriques, ainsi que la hauteur sous plafond et la hauteur des seuils et allèges sont figurées à titre indicatif.
- Les plantations éventuelles ne sont pas contractuelles. L'équipement électroménager et mobilier éventuellement indiqué sur le plan n'est pas fourni.

