

1503 route des Dolines  
Bâtiment « le Thélème »  
06560 VALBONNE  
Tél : 06.32.68.96.20

## D'OR ET D'OCRE

Boulevard Théodore Aubanel  
et Traverse Marcel Pagnol  
83300 DRAGUIGNAN

### N°1302 - 3 PIECES

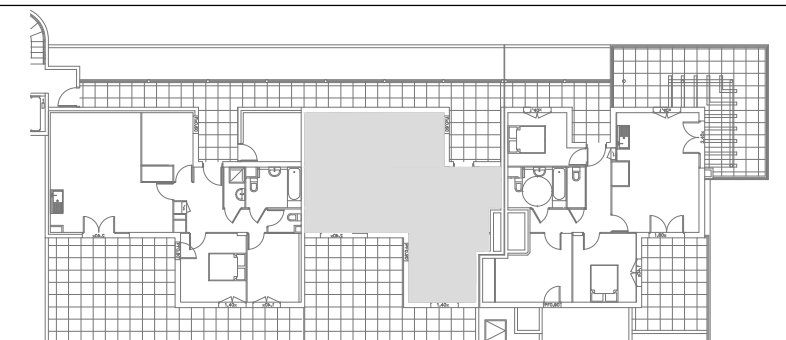
3ème ETAGE

Entrée/Séjour/Cuisine .....	32,50 m <sup>2</sup>
Chambre 1 .....	11,85 m <sup>2</sup>
Chambre 2 .....	9,65 m <sup>2</sup>
Salle de bains / W.C. ....	5,30 m <sup>2</sup>
W.C. ....	1,85 m <sup>2</sup>

**SURFACE TOTALE HABITABLE 61,15 m<sup>2</sup>**

Terrasse ..... 33,50 m<sup>2</sup>

### PLAN DE LOCALISATION



Légende:  
P.F. Porte fenêtre  
F. fenêtre  
C.F. châssis fixe  
VR Volet Roulant

INDICE:

DATE:

4 août 2016



Echelle:

NOTA: DOCUMENT NON CONTRACTUEL

Des modifications sont susceptibles d'être apportées à ce plan en fonction des nécessités techniques de la réalisation, tant en ce qui concerne les dimensions libres, que l'équipement. Les surfaces et hauteurs sous plafond indiquées sont approximatives. Les retombées, soffites, faux plafonds, ainsi que l'emplacement des équipements sanitaires ne sont pas tous figurés ou le sont à titre indicatif et sont susceptibles d'évoluer en situation, en nombres et en dimensions. Les emplacements dévolus aux équipements ménagers et à ceux liés au lavage du linge sont représentés sur le plan de vente en correspondance avec les différents raccordements nécessaires en électricité et en eau, aucun de ces éléments n'est fourni. Les surfaces indiquées ainsi que l'encombrement des gaines et la profondeur des placards sont approximatifs. La surface globale peut varier de plus ou moins 5%. Le mobilier n'est pas inclus, seul le meuble vasque sera fourni.