



1503 route des Dolines
Bâtiment « le Thélème »
06560 VALBONNE

Tél : 06.32.68.96.20



QUARTIER DU HAUT CAREI - 06 500 MENTON



BATIMENT A

Appartement de 2 pièces
n°A05 au 1er étage

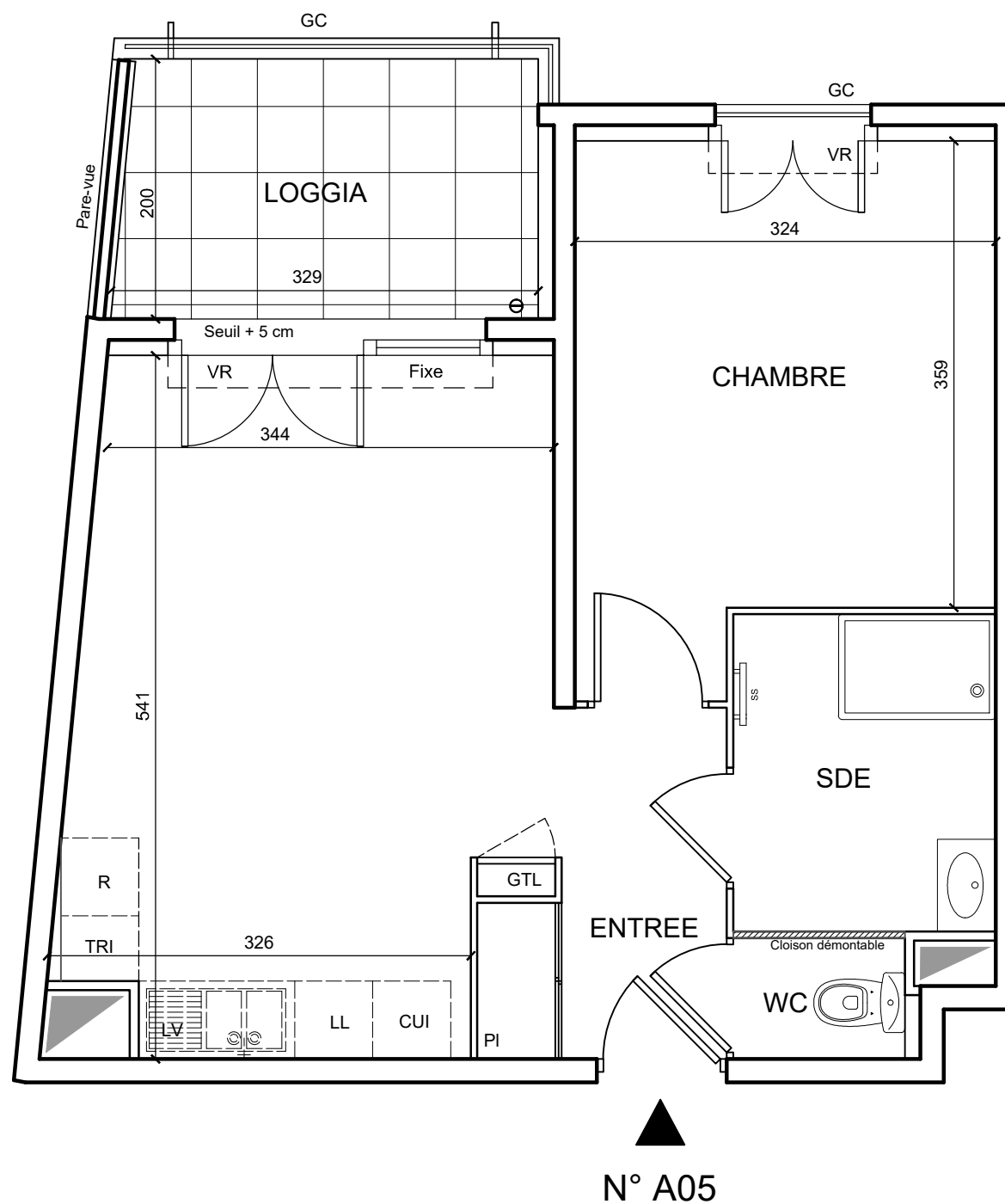
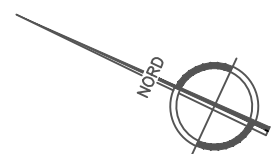
ENTREE	2,74 m ²
SEJOUR / CUISINE	20,09 m ²
CHAMBRE	12,47 m ²
SALLE D'EAU	4,92 m ²
WC	1,22 m ²

SURFACE TOTALE HABITABLE 41,44 m²

LOGGIA 6,38 m²

SURFACE TOTALE PRIVATIVE 47,82 m²

LEGENDE			
EMPLACEMENTS ELEMENTS DE CUISINE :			
LL	LAVE-LINGE	C	BLOC CUISSON
LV	LAVE-VAISSELLE	R	REFRIGERATEUR
TRI	TRI SÉLECTIF	LC	LINÉAIRE DE CONFORT
VR	VOLET ROULANT	M	MASQUETTE
GC	GARDE-CORPS	S	SOFFITE
FP	FAUX-PLAFOND	GTL	GAINE TECHNIQUE LOGEMENT (TABLEAU ÉLECTRIQUE)
	RETOMBÉE DE POUTRE		LA HAUTEUR SOUS PLAFOND DES PIÈCES PRINCIPALES SAUF MENTION PARTICULIÈRE = 2,50 M



N° A05

DES MODIFICATIONS SONT SUSCEPTIBLES D'ÊTRE APPORTÉES À CE PLAN EN FONCTION DES NECESSITES TECHNIQUES OU REGLEMENTAIRES DE LA REALISATION, TANT EN CE QUI CONCERNE LES DIMENSIONS LIBRES, QUE L'EQUIPEMENT.
LES SURFACES, LES HAUTEURS SOUS PLAFOND AINSI QUE LES HAUTEURS DE SEUILS OU D'ALLEGES INDIQUEES SONT APPROXIMATIVES.
LES RETOMBÉES, SOFFITES, FAUX-PLAFONDS, TRAPPES DE VISITE, AINSI QUE L'EMPLACEMENT DES DESCENTES D'EAUX PLUVIALES, DES EQUIPEMENTS SANITAIRES NE SONT PAS TOUS FIGURES OU LE SONT À TITRE INDICATIF.

Ech.	Date : 05/02/18	Indice : 0
------	-----------------	------------