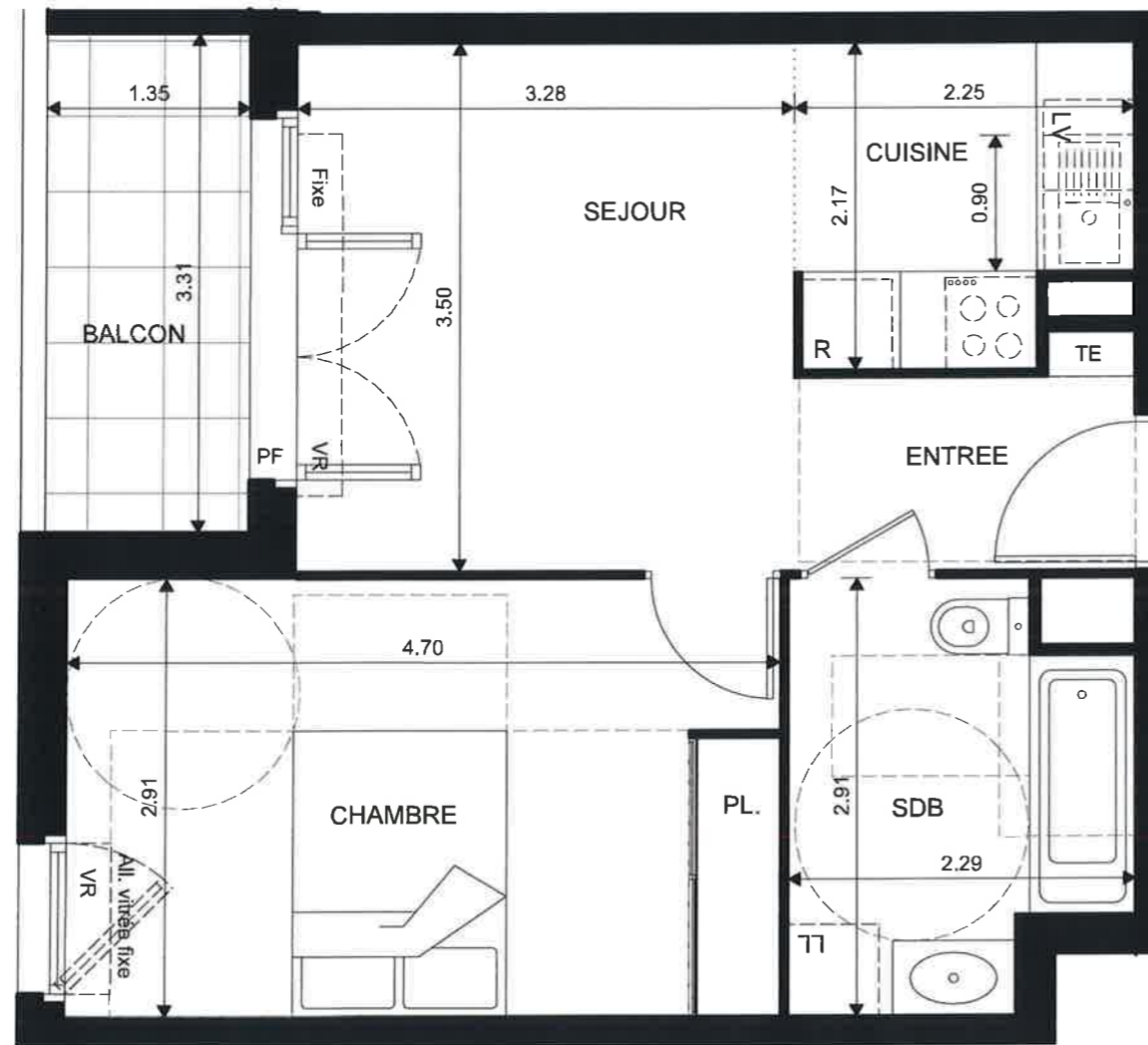
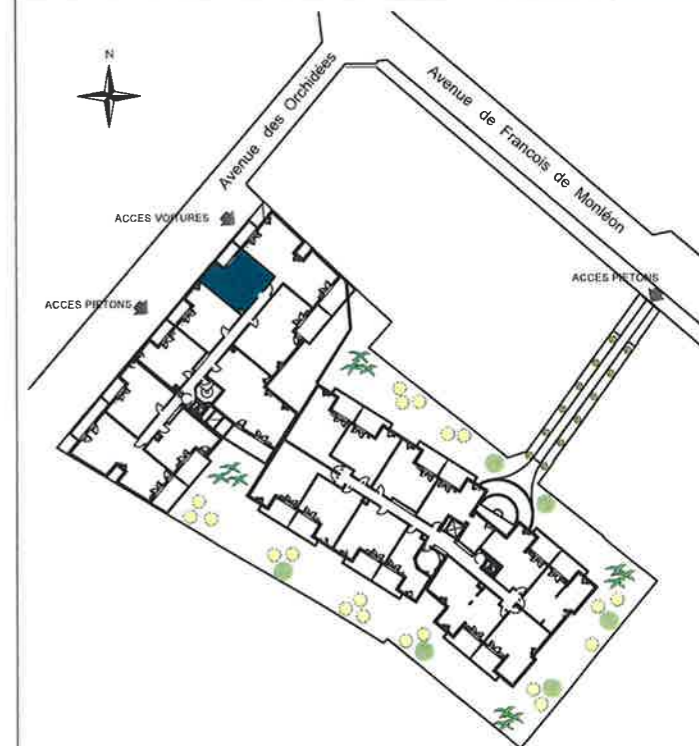


New Majestic

236 avenue des Orchidées
06190 - Roquebrune Cap Martin

2 pièces, A 206
Bâtiment A, 2ème étage



surfaces habitables

Réception dont:		18.80 m ²
Entrée	- 2.89 m ²	
Séjour	- 11.48 m ²	
Cuisine	- 4.43 m ²	
Chambre + PL		13.62 m ²
Salle de bains		5.75 m ²

TOTAL 38.17 m²

balcon 4.47 m²



LEGENDE : PF : Porte Fenêtre / F: Fenêtre / FAB : Fenêtre Allège Basse / VR: Volet Roulant / TE: Tableau Electrique / PL: Placard CUI : Cuisson / R: Réfrigérateur / LL: Lave Linge / LV: Lave Vaisselle / Soffite , faux plafond: / Niveau 0.15

NOTA : Des modifications sont susceptibles d'être apportées à ce plan en fonction des nécessités techniques de la réalisation, tant en ce qui concerne les dimensions libres que l'équipement. Les surfaces indiquées sont approximatives. Les retombées, soffites, faux plafonds, canalisations, ballons d'eau chaude, ainsi que l'emplacement des équipements sont figurés à titre indicatif. La surface des placards ou des dressing est incluse dans celle des pièces attenantes.

Les Architectes Cote d'Azur

Date: 24/09/2018
Indice