



**OVELIA**  
RESIDENCES ANTIRES

LES BALCONS  
DE LA  
**VILLA MARINA**

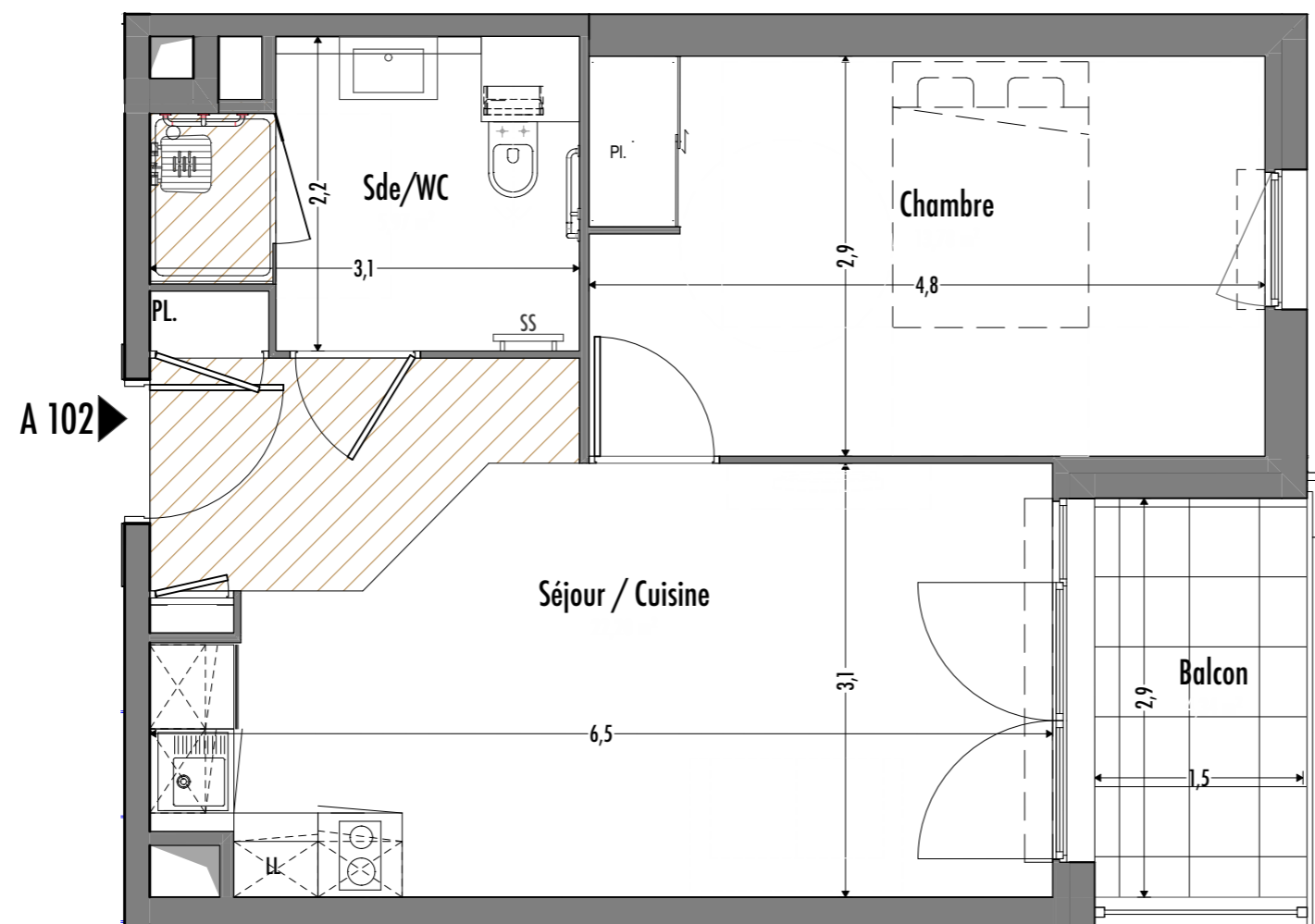
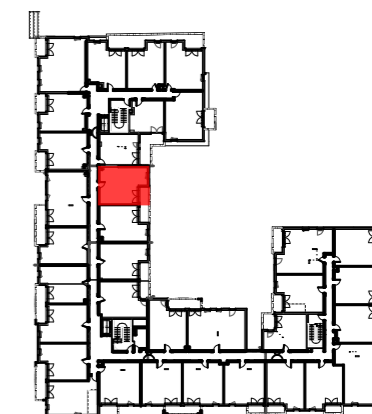
rue des Campanettes, Fréjus

N° appartement	<b>A102</b>
Niveau	1er ÉTAGE
Type	T2

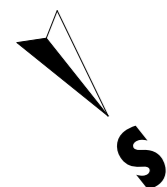
### Tableau des surfaces

Séjour / Cuisine	22,20	m <sup>2</sup>
Chambre	13,78	m <sup>2</sup>
Sde/WC	5,97	m <sup>2</sup>
<b>Surface habitable totale</b>	<b>41,95</b>	<b>m<sup>2</sup></b>
Balcon	4,34	m <sup>2</sup>
<b>Surface privative totale</b>	<b>46,29</b>	<b>m<sup>2</sup></b>

### AILE A



A 102



Document non contractuel: le présent document exprime la figure et les dispositions générales de l'appartement; les cotes et superficies sont données sous réserves des impératifs techniques de construction et des tolérances d'exécution. De légères modifications pourront donc être apportées. Les retombées de poutres, soffites, faux plafonds, canalisations, trappes de visite sur gaines techniques, évacuations et descentes EP ne sont pas systématiquement figurés. Les équipements ménagers indiquent la position de passage des fluides. L'épaisseur des isolants sera déterminée par l'étude technique d'exécution: de ce fait les indications sur ce plan sont indicatives.

DATE: 08OCT2020

INDICE: 3

