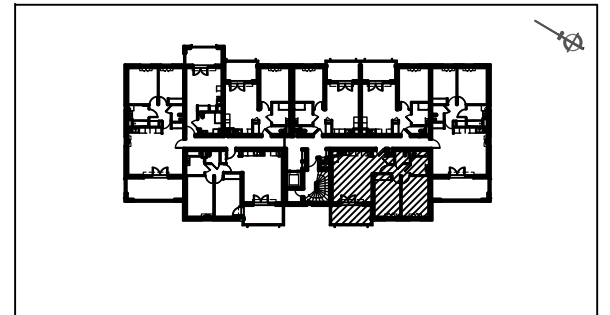


1503 route des Dolines
Bâtiment « le Thélème »
06560 VALBONNE
Tél : 06.32.68.96.20

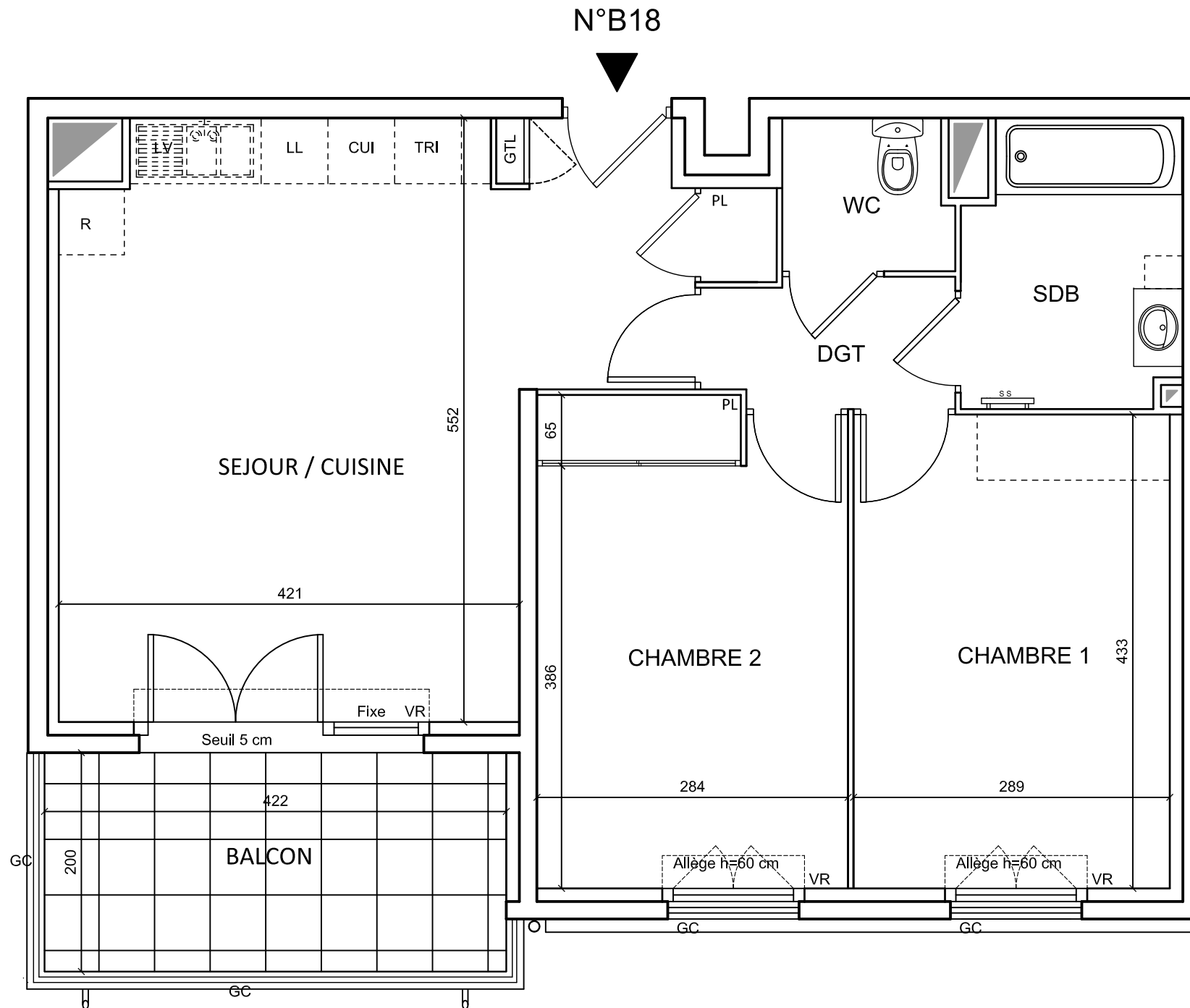


QUARTIER DU HAUT CAREI - 06 500 MENTON



BATIMENT B

Appartement de 3 pièces
n°B18 au 2ème étage



SEJOUR / CUISINE	27,07 m ²
CHAMBRE 1	12,51 m ²
CHAMBRE 2	12,62 m ²
DEGAGEMENT	2,66 m ²
SALLE DE BAINS	5,06 m ²
WC	2,11 m ²

SURFACE TOTALE HABITABLE 62,03 m²

BALCON 8,43 m²

SURFACE TOTALE PRIVATIVE 70,46 m²

LEGENDE			
EMPLACEMENTS ELEMENTS DE CUISINE :			
LL	LAVE-LINGE	C	BLOC CUISSON
LV	LAVE-VAISSELLE	R	REFRIGERATEUR
TRI	TRI SELECTIF	LC	LINEAIRE DE CONFORT
VR	VOLET ROULANT	GTL	GAINTE TECHNIQUE LOGEMENT (TABLEAU ELECTRIQUE)
GC	GARDE-CORPS		RETOMBEE DE POUTRE
FP	FAUX-PLAFOND		LA HAUTEUR SOUS PLAFOND DES PIÈCES PRINCIPALES SAUF MENTION PARTICULIÈRES = 2,50 M

DES MODIFICATIONS SONT SUSCEPTIBLES D'ETRE APPORTÉES A CE PLAN EN FONCTION DES NÉCESSITÉS TECHNIQUES OU REGLEMENTAIRES DE LA REALISATION, TANT EN CE QUI CONCERNE LES DIMENSIONS LIBRES, QUE L'EQUIPEMENT. LES SURFACES, LES HAUTEURS SOUS PLAFOND AINSI QUE LES HAUTEURS DE SEUILS OU D'ALLÈGES INDIQUÉES SONT APPROXIMATIVES. LES RETOMBÉES, SOFFITES, FAUX-PLAFONDS, TRAPPES DE VISITE, AINSI QUE L'EMPLACEMENT DES DESCENTES D'EAUX PLUVIALES, LES ÉQUIPEMENTS SANITAIRES NE SONT PAS TOUS FIGURÉS OU LE SONT A TITRE INDICATIF.

Ech. Date : 12/02/18 Indice : 0