



Résidence NATUREA

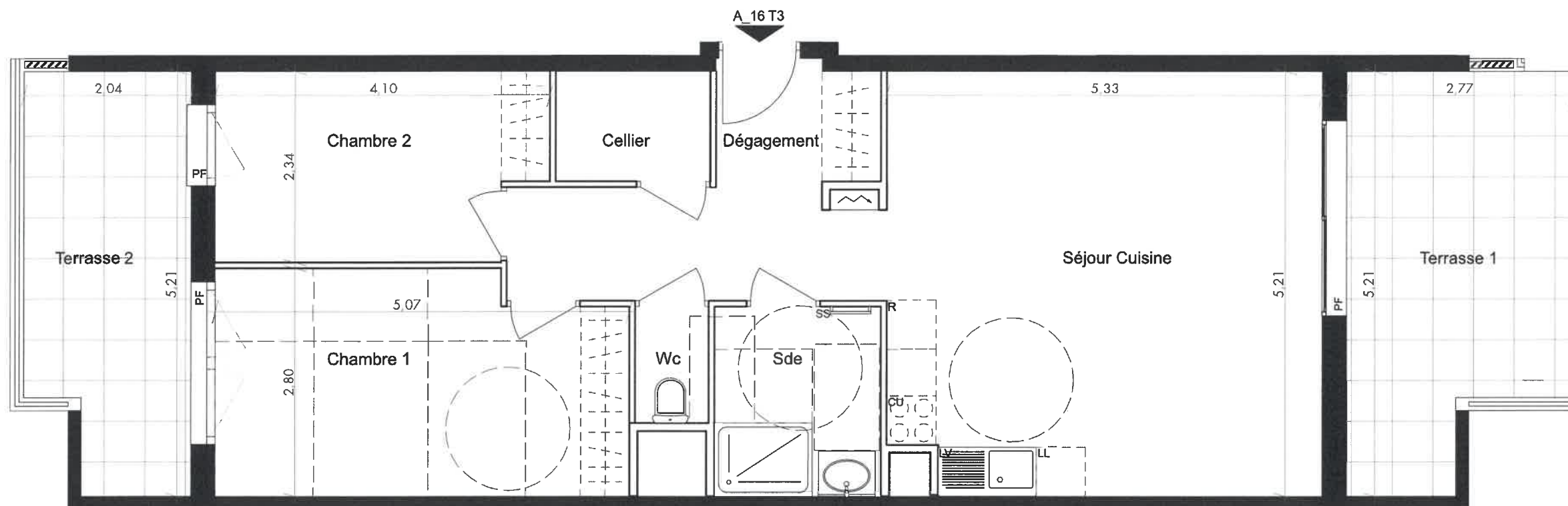
72 Route de France
06800 CAGNES-SUR-MER

PLAN DE COMMERCIALISATION

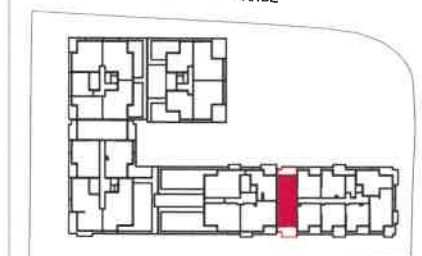
Séjour Cuisine	27,4
Chambre 1	13,5
Chambre 2	9,0
Sde	4,8
Wc	1,3
Cellier	2,6
Dégagement	9,3
Surface habitable	67,9 m²
Terrasse 1	12,7
Terrasse 2	9,8
Total surface extérieure	22,5 m²
Total surface privative	90,4 m²

APPARTEMENT A16

3 Pièces
R+1 Cage A



ROUTE DE FRANCE



NOTA : Des modifications sont susceptibles d'être apportées à ce plan en fonction des nécessités techniques de la réalisation, tant en ce qui concerne les dimensions libres que les équipements. Les surfaces, altimétries et hauteurs sous plafond indiquées sont approximatifs. Les retombées, les soffites, les faux plafonds, ainsi que l'emplacement des équipements sanitaires ne sont pas figurés ou le sont à titre indicatif. Les emplacements dévolus aux équipements ménagers et à ceux liés au lavage de linge sont présentés sur le plan de vente en correspondance avec les différents raccordements nécessaires en électricité et en eau, aucun de ces éléments n'est fourni, à l'exception de l'évier sur meuble suivant description. Végétaux non fournis.

LEGENDE :

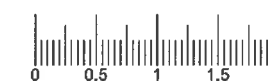
LL : lave linge
LV : lave vaisselle
CU : cuisson
SS : sèche serviettes
F : fenêtre sur allège

PF : porte fenêtre
PFC : porte fenêtre coulissante

cloisonnement possible
cloison fusible réalisée
norme PMR
tableau électrique
faux plafond (ht. réduite)

INDICE :

DATE :
13/10/2020



FEVRIERCARRE
architectes