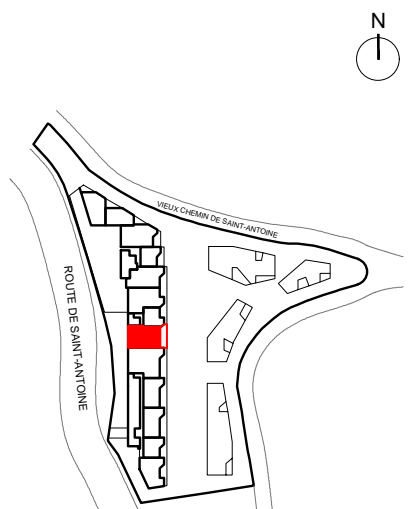


Résidence L'ARCHET

120 / 130 route de Saint Antoine
06200 Nice

PLAN DE PRÉ-COMMERCIALISATION

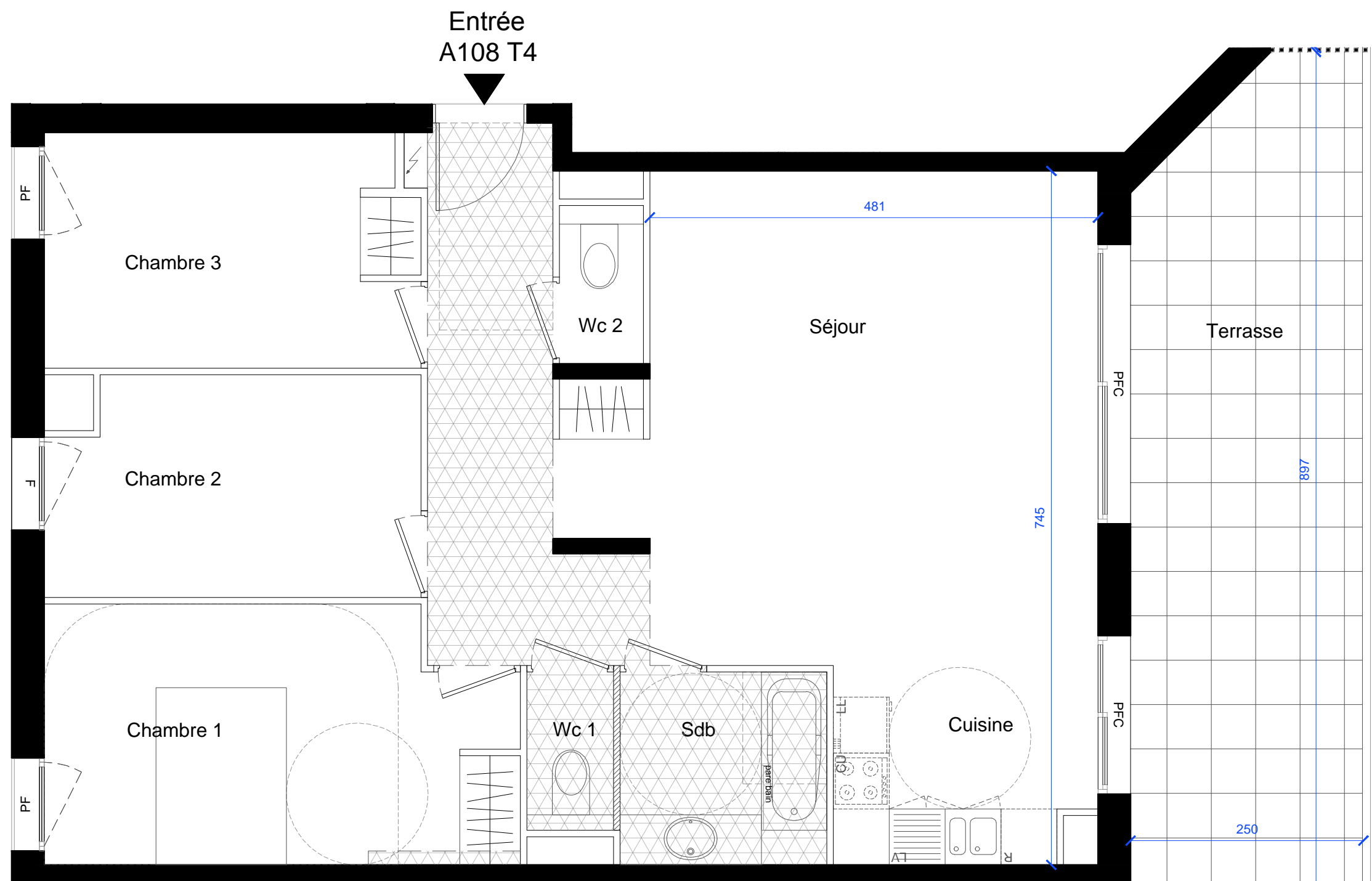


APPARTEMENT A108
Cage A2 1er Étage 4 Pièces

Séjour/Cuisine	32m ²
Chambre 1	13,5m ²
Chambre 2	9,5m ²
Chambre 3	10m ²
Salle de bain 1	4,5m ²
WC 1	1,5m ²
WC 2	1,5m ²
Dégagements	9,5m ²

Surface habitable 83m²
Terrasse 21m²

Total surface privative 104m²



NOTA : Des modifications sont susceptibles d'être apportées à ce plan en fonction des nécessités techniques de la réalisation, tant en ce qui concerne les dimensions libres que les équipements. Les surfaces, altimétries et hauteurs sous plafond indiquées sont approximatives. Les retombées, les soffites, les faux plafonds, ainsi que l'emplacement des équipements sanitaires ne sont pas figurés ou le sont à titre indicatif. Les emplacements dévolus aux équipements ménagers et à ceux liés au lavage de linge sont présentés sur le plan de vente en correspondance avec les différents raccordements nécessaires en électricité et en eau, aucun de ces éléments n'est fourni, à l'exception de l'évier sur meuble suivant description. Végétaux non fournis.

LÉGENDE :
 LL : lave linge
 LV : lave vaisselle
 CU : cuisson
 SS : sèche serviettes
 F : fenêtre sur allège
 PF : porte fenêtre coulissante
 cloisonnement possible
 cloison fusible réalisée
 norme PMR
 tableau électrique
 faux plafond (ht. réduite = 40cm)

INDICE :

DATE :
26/09/2018



FEVRIERCARRE
architectes