



# Résidence NATUREA

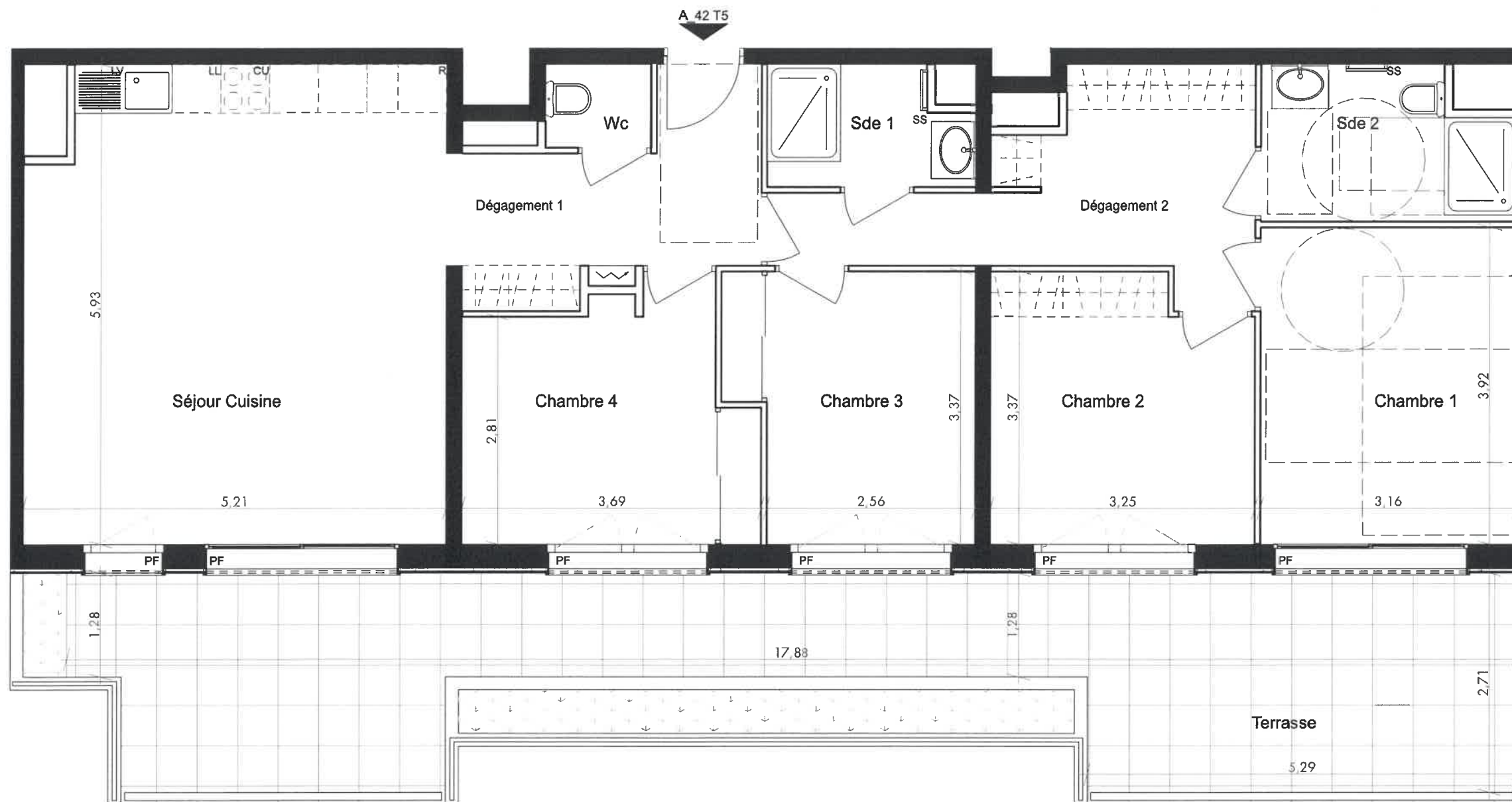
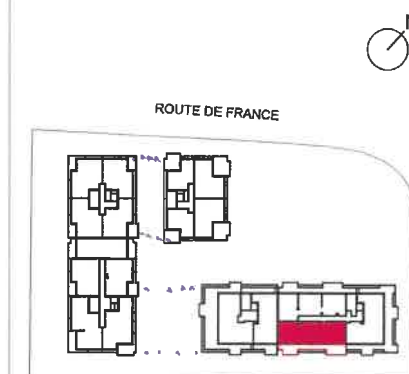
72 Route de France  
06800 CAGNES-SUR-MER

## PLAN DE COMMERCIALISATION

Séjour Cuisine	30,1
Chambre 1	12,4
Chambre 2	10,4
Chambre 3	9,6
Chambre 4	10,4
Sde 1	3,5
Sde 2	5,5
Wc	1,3
Dégagement 1	7,6
Dégagement 2	10,3
<b>Surface habitable</b>	<b>101,1 m<sup>2</sup></b>
Terrasse	37,2
<b>Total surface extérieure</b>	<b>37,2 m<sup>2</sup></b>
<b>Total surface privative</b>	<b>138,3 m<sup>2</sup></b>

## APPARTEMENT A42

5 Pièces  
R+4 Cage A



NOTA : Des modifications sont susceptibles d'être apportées à ce plan en fonction des nécessités techniques de la réalisation, tant en ce qui concerne les dimensions libres que les équipements. Les surfaces, altimétries et hauteurs sous plafond indiquées sont approximatives. Les retombées, les soffites, les faux plafonds, ainsi que l'emplacement des équipements sanitaires ne sont pas figurés ou le sont à titre indicatif. Les emplacements dévolus aux équipements ménagers et à ceux liés au lavage de linge sont présentés sur le plan de vente en correspondance avec les différents raccordements nécessaires en électricité et en eau, aucun de ces éléments n'est fourni, à l'exception de l'évier sur meuble suivant description. Végétaux non fournis.

**LEGENDE :**  
LL : lave linge  
LV : lave vaisselle  
CU : cuisson  
SS : sèche serviettes  
F : fenêtre sur allège

PF : porte fenêtre  
PFC : porte fenêtre coulissante

cloisonnement possible  
cloison fusible réalisée  
norme PMR  
tableau électrique  
faux plafond (n.l. réduite)

INDICE :

DATE :  
13/10/2020



**FEVRIERCARRE**  
architectes