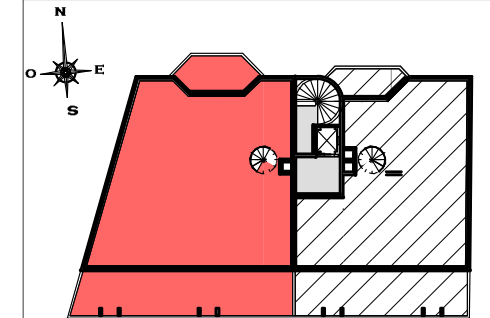


## PLAN DE VENTE

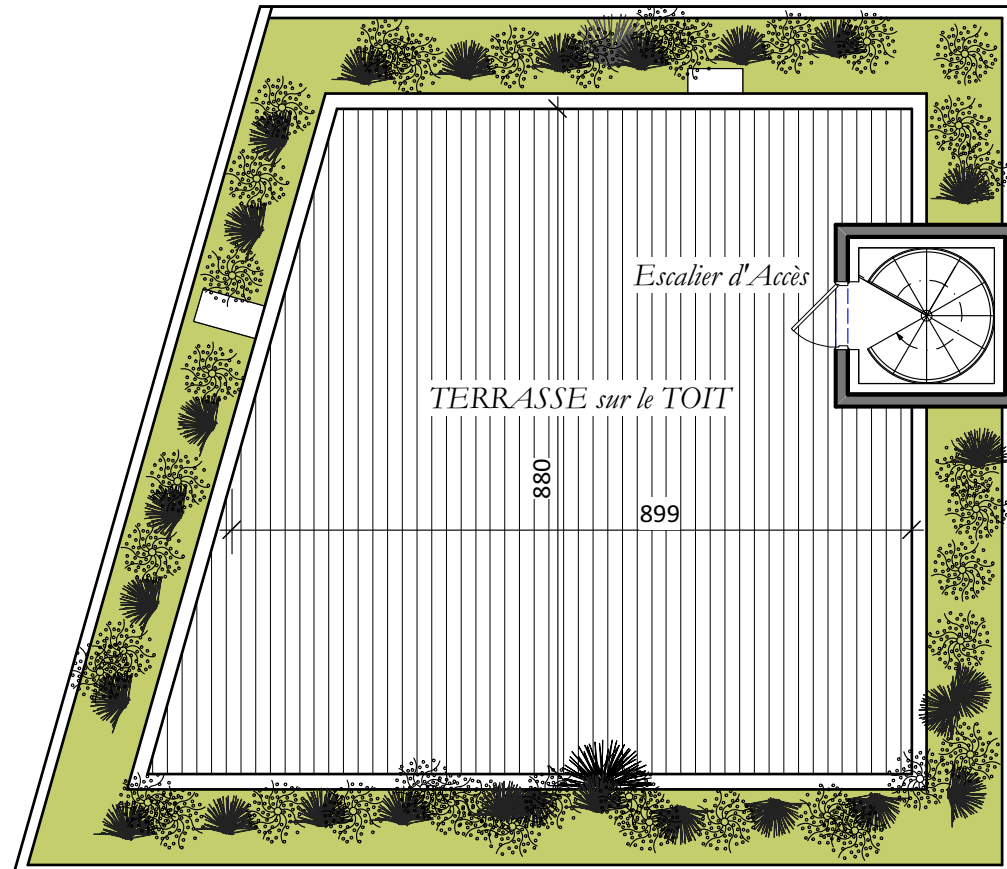


### Appartement n° 702

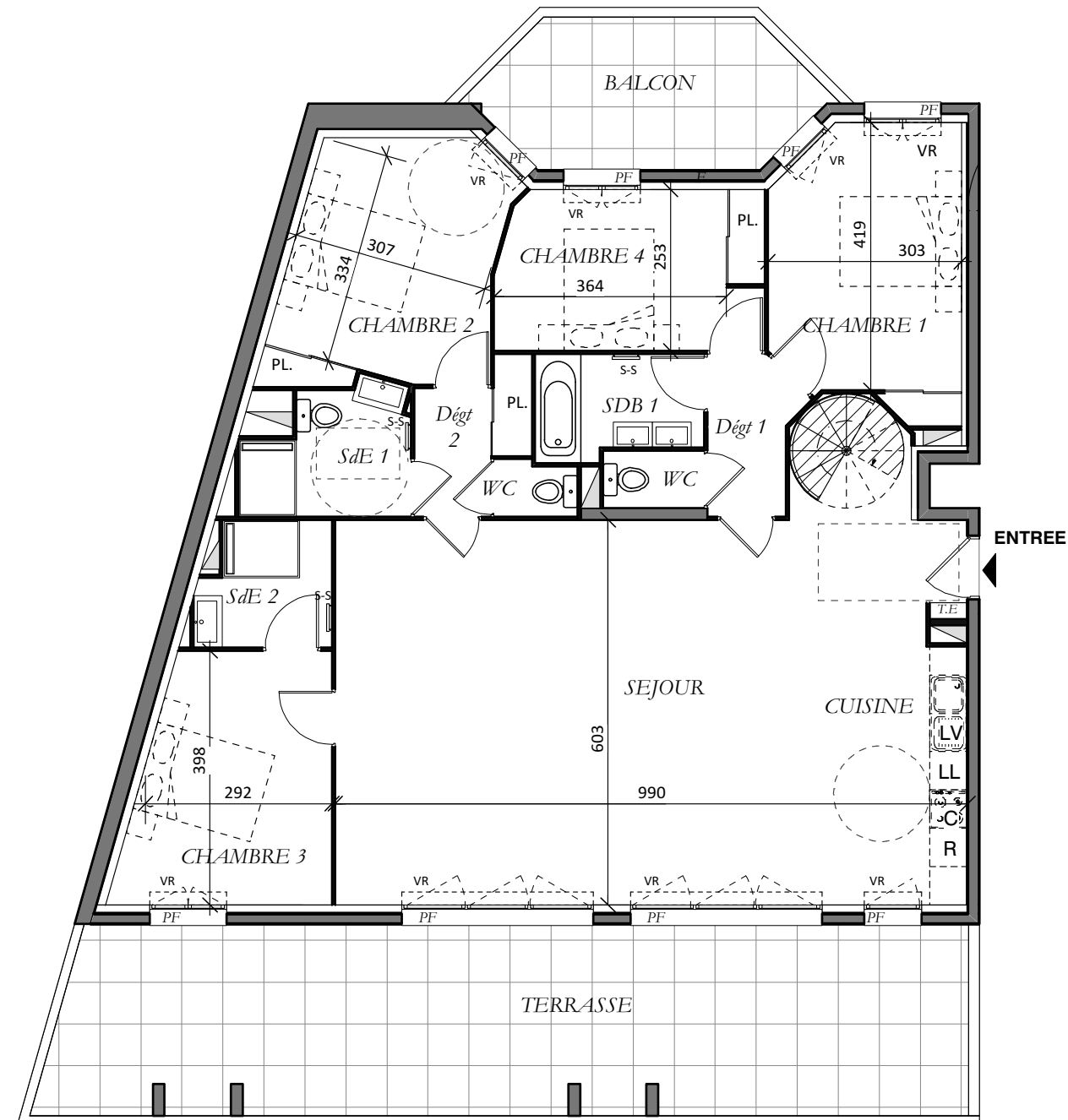
R+7	5 Pièces
SEJOUR /CUISINE	60.79 m2
CHAMBRE 3	11.84 m2
SdE 2 (Salle d'Eau 2)	3.91 m2
Dégagement 1	3.25 m2
WC 1	1.42 m2
Salle De Bains 1	4.11 m2
CHAMBRE 1	12.57 m2
CHAMBRE 4	10.39 m2
Dégagement 2 +PL	3.42 m2
SdE 1 (Salle d'Eau 1)	4.75 m2
WC 2	1.10 m2
CHAMBRE 2	12.60 m2
<b>Total SURFACES HABITABLES</b>	<b>130.15 m2</b>
TERRASSE 7° ETAGE	42.44 m2
BALCON 7° ETAGE	11.02 m2
TERRASSE sur le TOIT	75.75 m2
JARDINIÈRE sur le TOIT	38.21 m2
<b>Total SURFACE UTILE</b>	<b>297.57 m2</b>

LEGENDE :

LL: Lave-Linge	C: Cuisson	F: Fenêtre
LV: Lave-Vaisselle	R: Réfrigérateur	PF: Porte-Fenêtre
VR: Volet Roulant	SS: Sèches-serviettes	Faux Plafond:
PL: Placard	TE: Tableau Electrique	

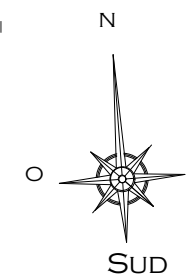


## TERRASSE SUR LE TOIT



## NIVEAU 7 ÈME ETAGE

0 1 2 3,00m



Des modifications sont susceptibles d'être apportées à ce plan en fonction des nécessités techniques de la réalisation, tant en ce qui concerne les dimensions libres que l'équipement. Les surfaces et hauteurs sous-plafond indiquées sont approximatives. Les retombées, les soffites, les faux-plafonds ainsi que l'emplacement des équipements sanitaires ne sont pas tous figurés ou le sont à titre indicatif. Les emplacements dévolus aux équipements ménagers et à ceux liés au lavage du linge sont représentés sur le plan de vente en correspondance avec les différents raccordements nécessaires en électricité et en eau, aucun des ces éléments n'est fourni.

Architecte : Christophe ARBEIT



Date : 12/10/2020

INDICE : 0