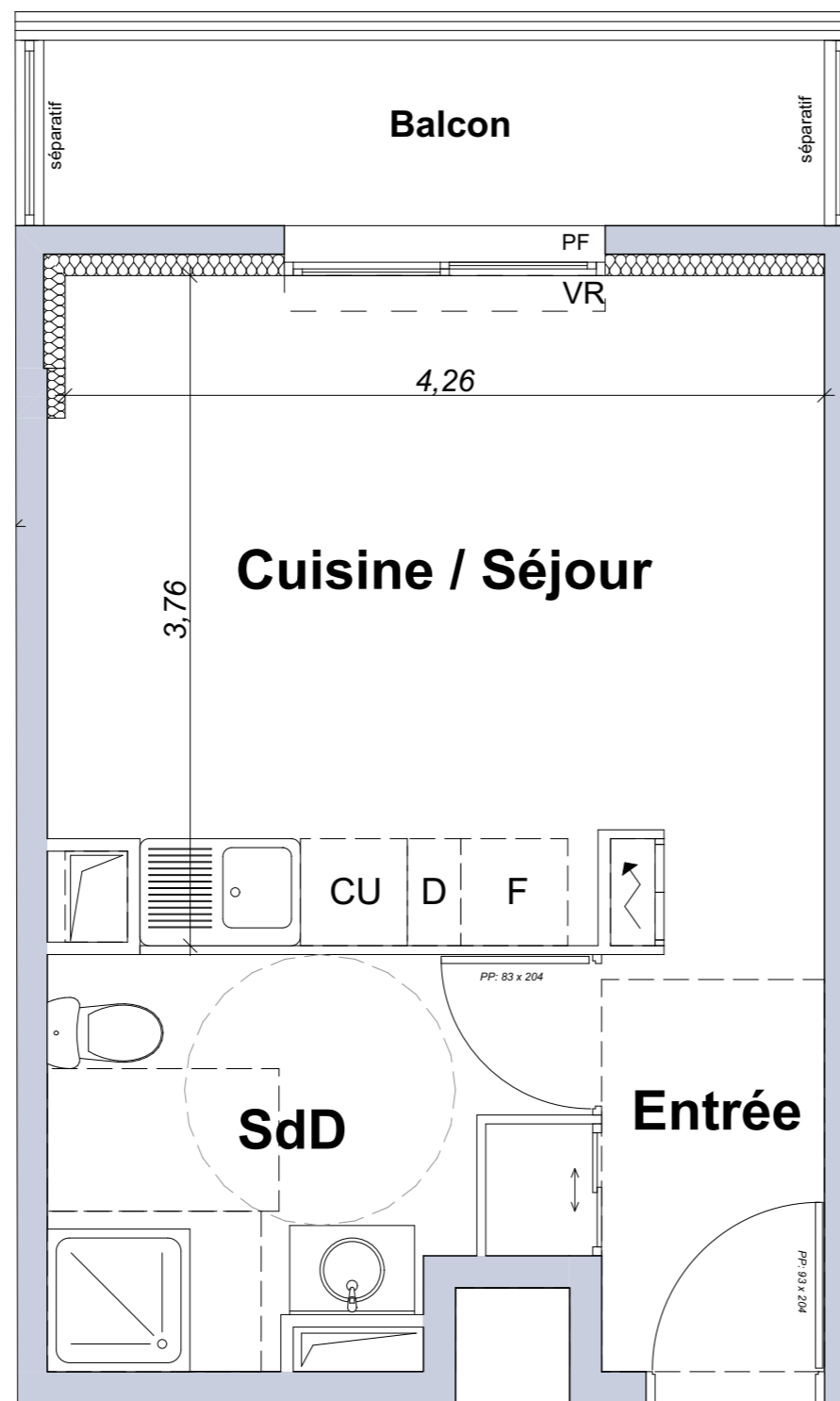


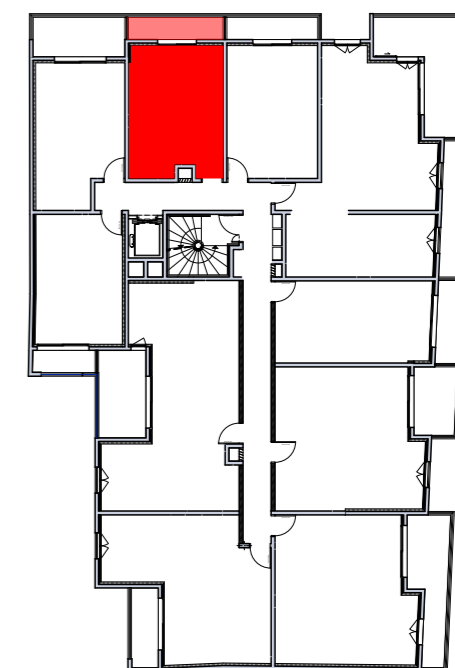
Rue Edouard Scoffier / Rue Docteur Richelmi
NICE (06100)

NIVEAU : R+4 TYPE : T1

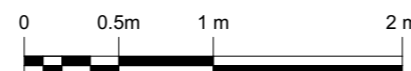
APPARTEMENT N° LOT 403






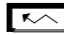
PLAN DE REPERAGE



SEJOUR / CUISINE / ENTREE	19,17 m ²
SALLE DE DOUCHE	5,77 m ²
SURFACE HABITABLE	24,94 m²
SURFACE EXTERIEURE	4,56 m ²



LEGENDE

Coffre de volet roulant		Réglementation pour personnes à mobilité réduite	
Gaine technique: (Chute EU, VMC...)			
Tableau électrique			

Ceci est un plan de pré-commercialisation, et non un plan d'exécution. Ce plan est susceptible de modifications en fonction des impératifs techniques de mise en oeuvre, de réalisation tant en ce qui concerne les dimensions libres que l'équipement et l'implantation des faux plafonds. Les surfaces indiquées sont approximatives, dans le cadre de la législation des ventes en l'état de futur d'achèvement. Les retombées de poutres, les soffites, les faux plafonds, les canalisations et les convecteurs ne sont pas toujours représentés. Les éléments de mobilier, d'électroménager, d'équipement de cuisine sont figurés à titre indicatif, la description précise figure sur le descriptif commercial.

PLAN DE VENTE

4 Avril 2018