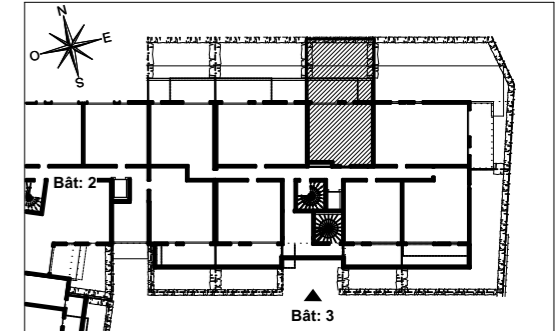


# PURE VALESCURE

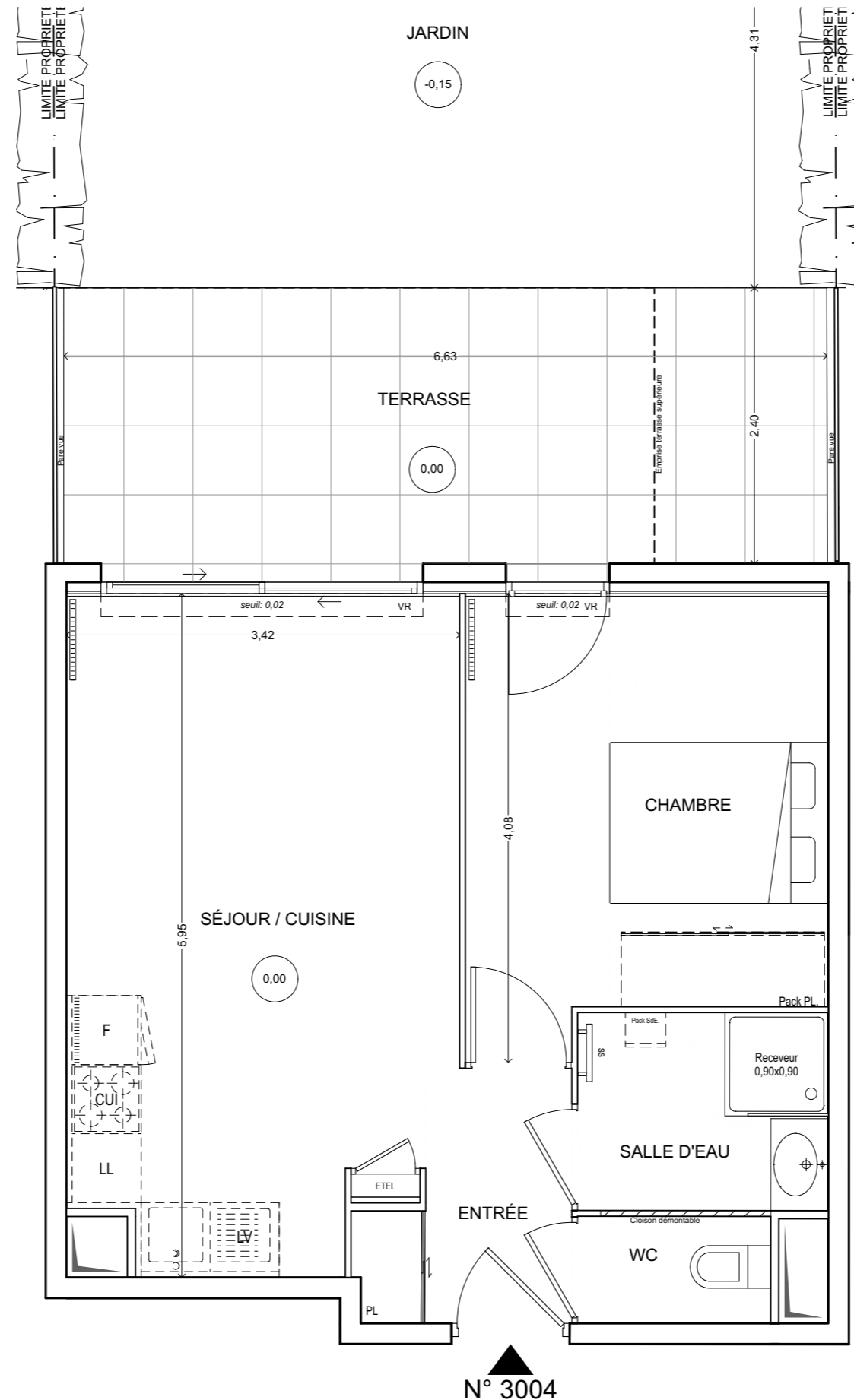
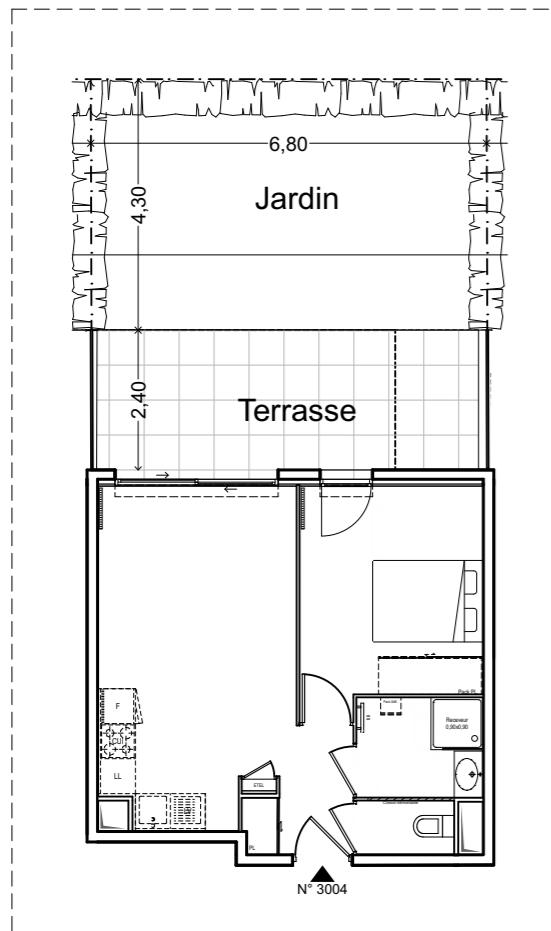
Chemin de Valescure - 83600 FREJUS



## HALL 3

### Appartement de 2 pièces n°3004 au Rez de jardin

ENTRÉE	1,84 m <sup>2</sup>
SÉJOUR / CUISINE	20,36 m <sup>2</sup>
CHAMBRE	11,79 m <sup>2</sup>
SALLE D'EAU	3,74 m <sup>2</sup>
WC	1,56 m <sup>2</sup>
<b>SURFACE TOTALE HABITABLE</b>	<b>39,29 m<sup>2</sup></b>
TERRASSE	16,52 m <sup>2</sup>
JARDIN	29,28 m <sup>2</sup>
<b>SURFACE TOTALE PRIVATIVE</b>	<b>45,80 m<sup>2</sup></b>



LEGENDE			
LL	LAVE-LINGE	VT	VITRAGE TRANSLUCIDE
LV	LAVE-VAISSELLE	CUI	BLOC CUISSON
	TRI SELECTIF	F	REFRIGERATEUR
MP	MODULE PACK (SI PACK PAV OU PAL ACHETE EN SUPPLEMENT)	ETEL	TABLEAU ELECTRIQUE (GAINÉ TECHN. LOGEMENT)
AV	ALLEGE VITREE		TALUS
GC	GARDE-CORPS		RADIATEUR
	SOFFITE		SECHE-SERV.
	RETOMBEE DE POUTRE		

Hauteur sous plafond des pièces principales sauf mention particulière: 2.50m

Echelle :		Date	21/09/2020	Indice :	0
-----------	--	------	------------	----------	---

DES MODIFICATIONS SONT SUSCEPTIBLES D'ETRE APPORTEES A CE PLAN EN FONCTION DES NECESSITES TECHNIQUES OU REGLEMENTAIRES DE LA REALISATION, TANT EN CE QUI CONCERNE LES DIMENSIONS LIBRES, QUE L'EQUIPEMENT. LES SURFACES, LES HAUTEURS SOUS PLAFOND AINSI QUE LES HAUTEURS DE SEUILS OU D'ALLEGES INDIQUEES SONT APPROXIMATIVES. LES RETOMBES, SOFFITES, FAUX-PLAFONDS, TRAPPES DE VISITES, AINSI QUE L'EMPLACEMENT DES DESCENTES D'EAUX PLUVIALES, DES EQUIPEMENTS SANITAIRES NE SONT PAS TOUS FIGURES OU LE SONT A TITRE INDICATIF. LE NOMBRE, LA TAILLE ET L'EMPLACEMENT DES RADIATEURS SONT DONNES A TITRE INDICATIF ET SERONT PRECISES APRES ETUDE THERMIQUE. AUCUN ELEMENT DE CUISINE N'EST FOURNI HORS ACHAT PACK.