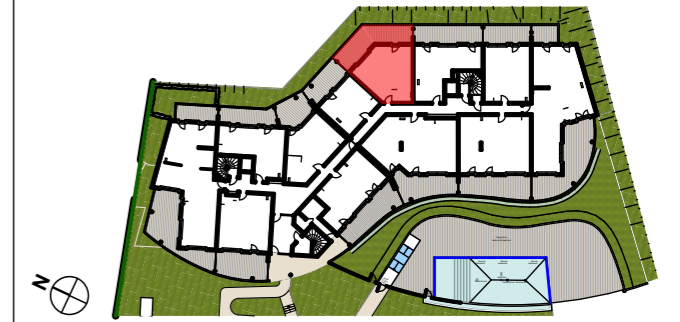


DOMAINE DE SPAGNOL

42 Chemin du Cal de Spagnol Soubran
06200 NICE

PLAN DE PRE-COMMERCIALISATION



APPARTEMENT B06

| | | |
|-------|-----|----------|
| BAT B | RDC | 2 PIÈCES |
|-------|-----|----------|

| | |
|----------------|-------------------|
| ENTREE | 2 m ² |
| SEJOUR/CUISINE | 25 m ² |
| CHAMBRE. | 11 m ² |
| SALLE DE BAIN. | 5 m ² |
| WC. | 3 m ² |

| | |
|--------------------------|-------------------------|
| SURFACE HABITABLE | 46 m² |
|--------------------------|-------------------------|

| | |
|-----------|-------------------|
| TERRASSE. | 27 m ² |
|-----------|-------------------|

| | |
|--------------------------------|-------------------------|
| TOTAL SURFACE PRIVATIVE | 73 m² |
|--------------------------------|-------------------------|

LEGENDE :

| | |
|------------------------|-----------------------------------|
| PL : placard | Cloison fusible |
| LL : lave-linge | Tableau électrique |
| LV : lave-vaisselle | Faux-Plafond |
| RF : réfrigérateur | Trémie |
| CU : cuisson | Représenté (s) à titre indicatif. |
| VR : volet roulant | (mobilier possible, norme PMR) |
| PF : porte fenêtre | |
| F : fenêtre sur allège | |
| SS : sèche-serviette | |

ECHELLE :

1:50

NOTA :

Des modifications sont susceptibles d'être apportées à ce plan en fonction des nécessités techniques de la réalisation, tant en ce qui concerne les dimensions libres que les équipements. Les surfaces et hauteurs sous plafond indiquées sont approximatives. Les retombées, les soffites, les faux-plafonds, ainsi que l'emplacement des équipements sanitaires ne sont pas figurées ou le sont à titre indicatif. Les emplacements dévolus aux équipements ménagers et à ceux liés au lavage de linge sont présentés sur le plan de vente en correspondance avec les différents raccordements nécessaires en électricité et en eau. Aucun de ces éléments n'est fourni, à l'exception de l'évier sur meuble suivant description.

INDICE :

DATE :

11/05/2021