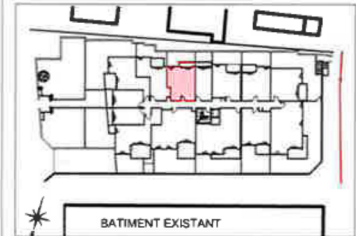




PLAN DE VENTE

59 BD du 8 Mai 1945 - 06730 Saint-André-de-la-Roche
Synoptique



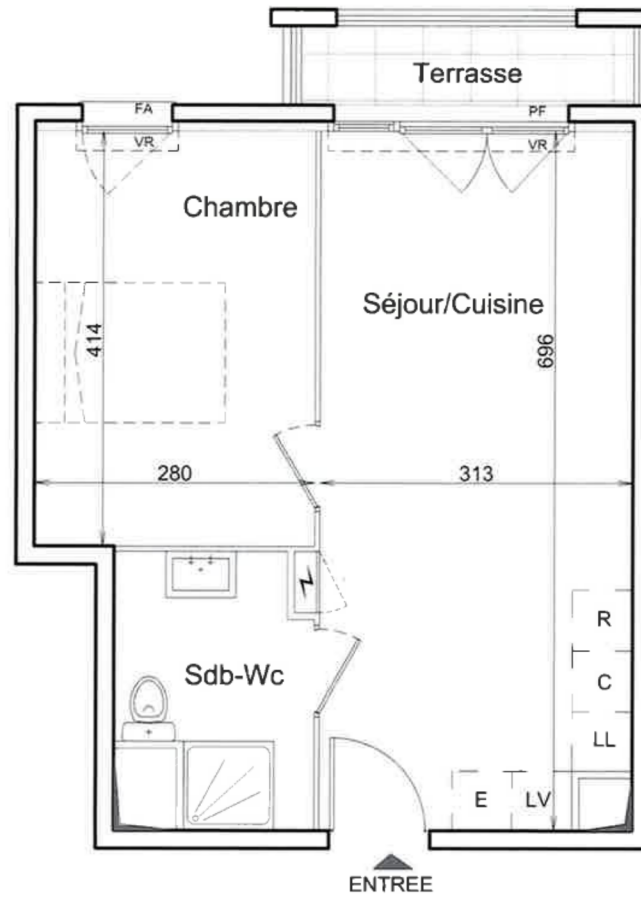
Appartement n° 107 PMR	
R+1	2 Pièces
Séjour/Cuisine/Entrée	21.42
Chambre	11.58
Sdb / Wc	4.77
TOTAL SURFACE HABITABLE	37.77 m²
Terrasse	2.69 m²
TOTAL SURFACE	40.46 m²

Légende:		
LL: Lve linge	E: Evier	F: Fenêtre
LV: Lve vaisselle	C: Cuisson	PF: Porte-fenêtre
VR: Volet roulant	R: Réfrigérateur	FA: Fen All vitrée
PL: Placard	S: Sèche-serviettes	⋯: Faux-plafond

Architecte: Gilles MAYANCE Architecte DPLG

DATE: Avril 2021

INDICE: 0



Des modifications sont susceptibles d'être apportées à ce plan en fonction des nécessités techniques de la réalisation, tant en ce qui concerne les dimensions libres que l'équipement. Les surfaces et hauteurs sous-plafond indiquées sont approximatives. Les ratombées, les soffites, les faux-plafonds ainsi que l'emplacement des équipements sanitaires ne sont pas tous figurés ou le sont à titre indicatif. Les emplacements dévolus aux équipements ménagers et à ceux liés au lavage du linge sont représentés sur le plan de vente en correspondance avec les différents raccordements nécessaires en électricité et en eau, aucun de ces éléments n'est fourni.