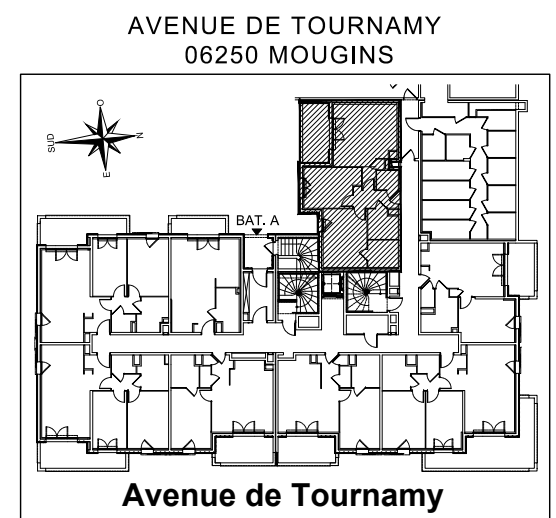


◀ n°A001



1503 route des Dolines
Bâtiment « le Thélème »
06560 VALBONNE
Tél : 06.32.68.96.20



BATIMENT A
Appartement de 3 Pièces
n° A001 au Rez de Chaussée

ENTREE	4.28 m ²
SEJOUR / CUISINE	22.23 m ²
CHAMBRE 1	13.85 m ²
CHAMBRE 2	11.58 m ²
DRESSING	4.52 m ²
SALLE DE BAINS	4.60 m ²
WC	2.27 m ²
SURFACE TOTALE HABITABLE	63.33 m²
TERRASSE	8.31 m ²
SURFACE TOTALE PRIVATIVE	71.64 m²

LEGENDE

EMPLACEMENTS ELEMENTS DE CUISINE :

LL	LAVE-LINGE	CUI	BLOC CUISSON
LV	LAVE-VAISSELLE	F	REFRIGERATEUR
TRI	TRI SELECTIF	LC	LINEAIRE COMPLEMENT.
AV	ALLEGE VITREE	ETEL	ESPACE TECHNIQUE ELECTRIQUE DU LOGT.
VR	VOLET ROULANT	VC	VOLET COULISSANT
GC	GARDE-CORPS		

FAUX-PLAFOND, SOFFITE
 RANGEMENT
 - - - - - RETOMBEE DE POUTRE

Hauteur sous plafond des pièces principales sauf mention particulière : 2.50 m

Echelle	1/50ème soit 2cm/m	Date	25/07/2018	Indice : 0
---------	-----------------------	------	------------	------------

DES MODIFICATIONS SONT SUSCEPTIBLES D'ETRE APPORTEES A CE PLAN EN FONCTION
DES NECESSITES PARTICULIERES. LES DIMENSIONS INDICQUEES SONT APPROXIMATIVES.