



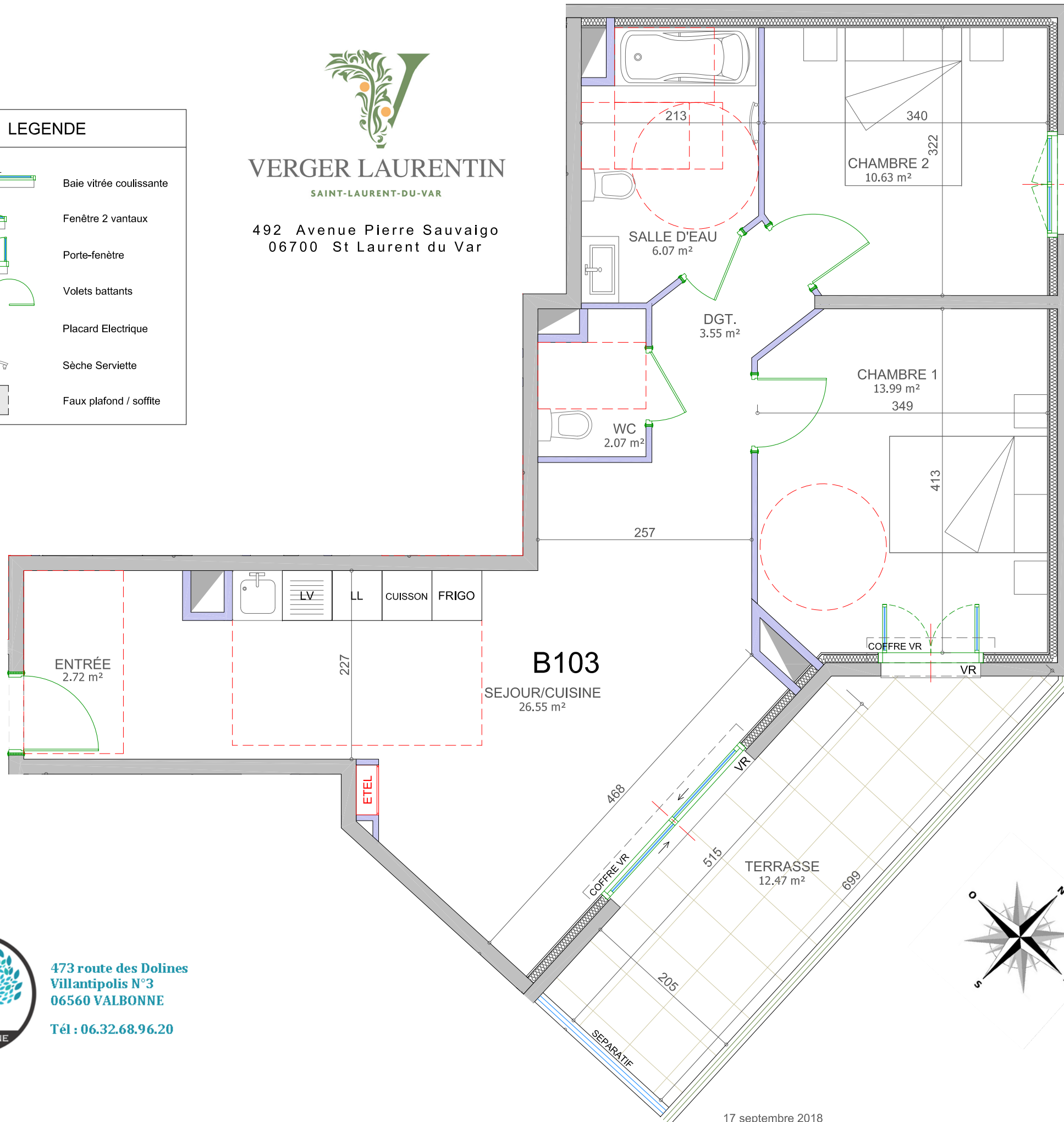
**VERGER LAURENTIN**

SAINT-LAURENT-DU-VAR

492 Avenue Pierre Sauvaigo  
06700 St Laurent du Var

**LEGENDE**

	Baie vitrée coulissante
	Fenêtre 2 vantaux
	Porte-fenêtre
	Volets battants
	Placard Electrique
	Sèche Serviette
	Faux plafond / soffite



TYPE	ETAGE	LOT°
<b>T3</b>	<b>R+1</b>	<b>B103</b>

Surfaces Habitables	
Entrée	2.72 m <sup>2</sup>
Sejour/cuisine	26.55 m <sup>2</sup>
Dgt.	3.55 m <sup>2</sup>
Chambre 1	13.99 m <sup>2</sup>
Chambre 2	10.63 m <sup>2</sup>
Salle d'eau	6.07 m <sup>2</sup>
Wc	2.07 m <sup>2</sup>
<b>Total Habitable</b>	<b>65.58 m<sup>2</sup></b>

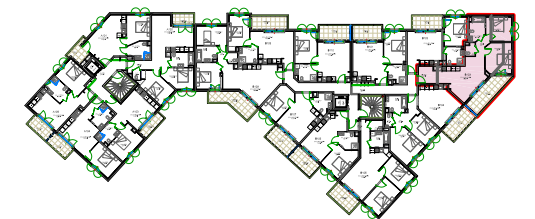
Terrasse	12.47 m <sup>2</sup>
<b>Total Extérieur</b>	<b>12.47 m<sup>2</sup></b>



473 route des Dolines  
Villantiopolis N°3  
06560 VALBONNE

Tél : 06.32.68.96.20

REPERAGE



17 septembre 2018

**NOTA:** « Ce plan est susceptible d'être légèrement modifié en fonction des nécessités techniques de la réalisation. Certains éléments comme retombées, soffites, encoffrements, faux plafonds, canalisations, radiateurs, regards de visite sont susceptibles d'être ajoutés pour des raisons techniques. A la livraison, le terrain pourra présenter des différences de niveaux dues à la topographie naturelle du lieu, au calage des voiries et aux contraintes techniques. »