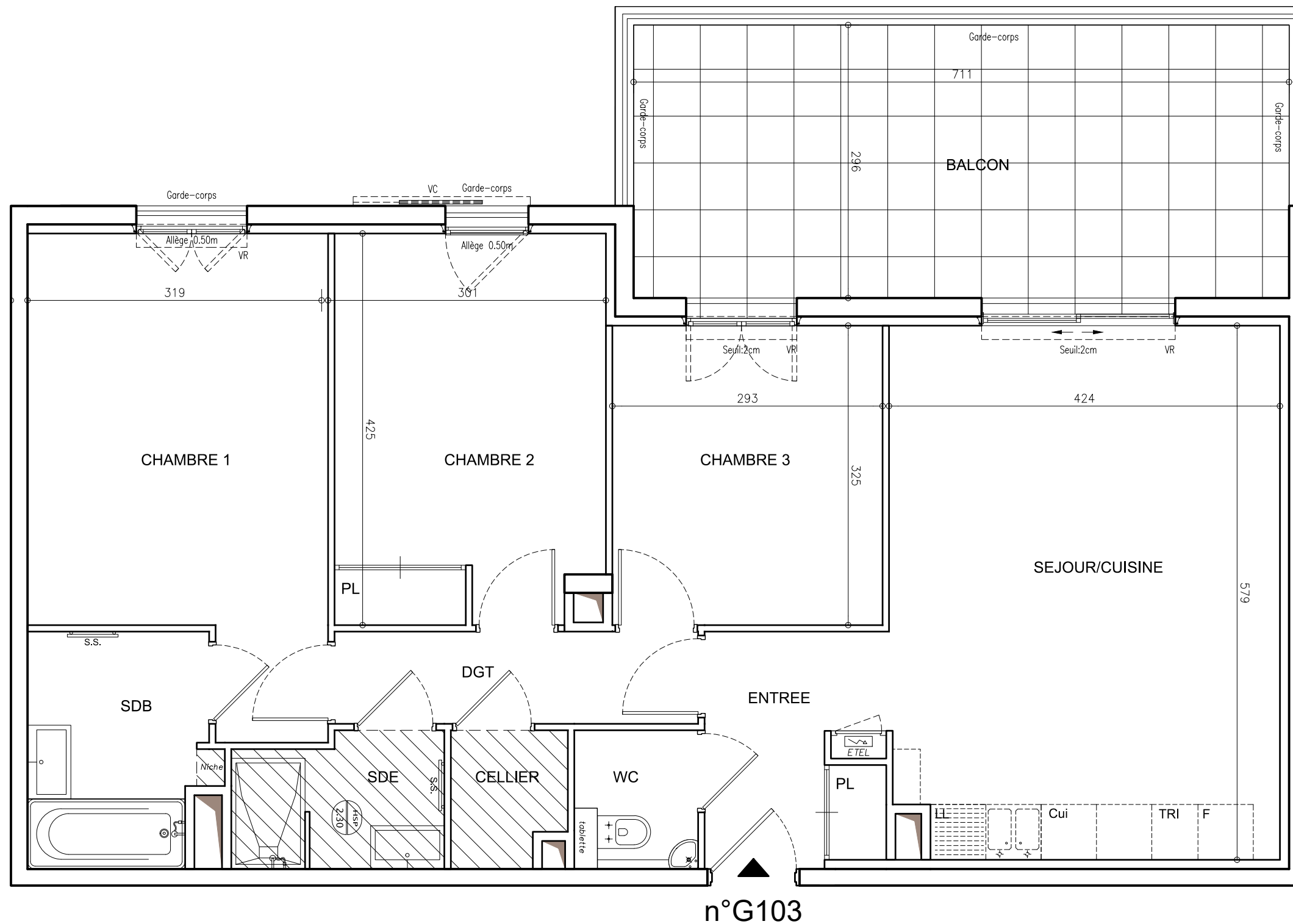
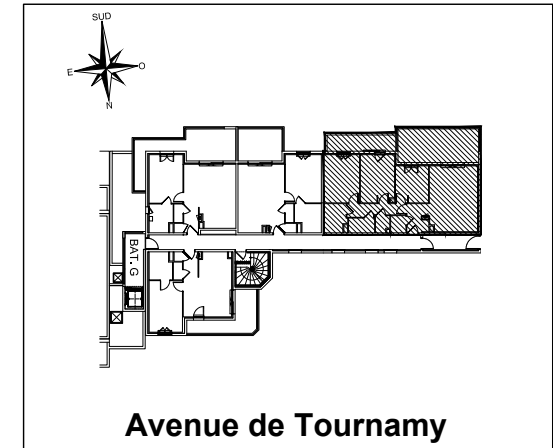


1503 route des Dolines
Bâtiment « le Thélème »
06560 VALBONNE
Tél : 06.32.68.96.20



Domaine Jardins en Vue

AVENUE DE TOURNAMY
06250 MOUGINS



BATIMENT G Appartement de 4 Pièces n° G103 au 1er ETAGE

ENTREE	4.79 m ²
SEJOUR/CUISINE	24.25 m ²
CHAMBRE 1	15.40 m ²
CHAMBRE 2	12.20 m ²
CHAMBRE 3	9.51 m ²
DEGAGEMENT	3.94 m ²
SALLE DE BAINS	4.93 m ²
SALLE D'EAU	3.25 m ²
CELLIER	1.76 m ²
WC	2.02 m ²
SURFACE TOTALE HABITABLE	82.08 m²
BALCON	21.04 m ²
SURFACE TOTALE PRIVATIVE	103.12 m²

LEGENDE

EMPLACEMENTS ELEMENTS DE CUISINE :

LL	LAVE-LINGE	CUI	BLOC CUISSON
LV	LAVE-VAISSELLE	F	REFRIGERATEUR
TRI	TRI SELECTIF	LC	LINEAIRE COMPLEMENT.
AV	ALLEGE VITREE	ETEL	ESPACE TECHNIQUE ELECTRIQUE DU LOGT.
VR	VOLET ROULANT	VC	VOLET COULISSANT
GC	GARDE-CORPS		

FAUX-PLAFOND, SOFFITE

RETOMBEE DE POUTRE

Hauteur sous plafond des pièces principales sauf mention particulière : 2.50 m

Echelle $\frac{1}{50}$ ème soit 2cm/1m Date 06/08/2018 Indice : 0