

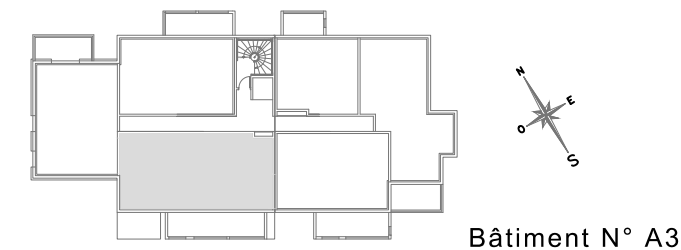


**DOMAINE TERRE ROUGE**  
**Bâtiment N° A3**  
 117 Route Départementale RN 7  
 Quartier ST Roch  
 83490 LE MUY

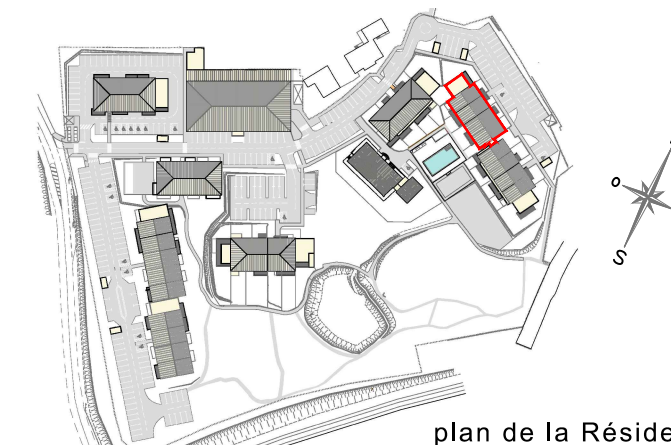
**N° 7134 - 4 PIECES**

**3ème ETAGE**

**PLANS DE LOCALISATIONS**

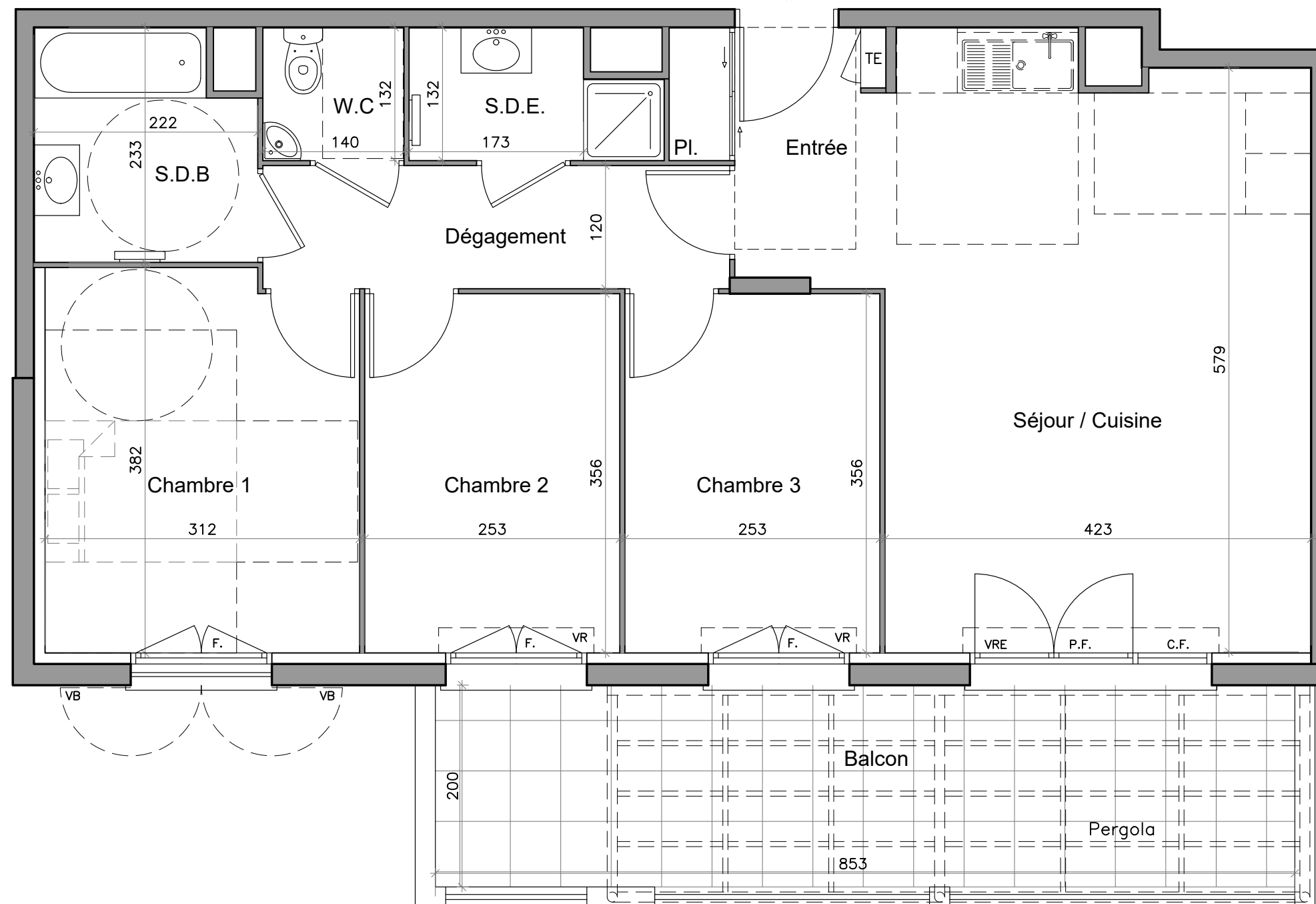


Bâtiment N° A3

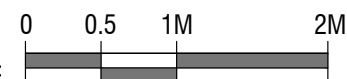


plan de la Résidence

**ENTREE**



- Légende:**  
 P.F. porte fenêtre (ressaut variable selon éxe.)  
 F. fenêtre  
 F.A. fenêtre (allège fixe vitrée)  
 C.F. châssis fixe  
 VB volets battants  
 VR volet Roulant  
 VR.E volet Roulant Electrique  
 faux-plafond  
 TE tableau électrique



Echelle:

NOTA: DOCUMENT NON CONTRACTUEL

Des modifications sont susceptibles d'être apportées à ce plan en fonction des nécessités techniques de la réalisation, tant en ce qui concerne les dimensions libres, que l'équipement. Les surfaces et hauteurs sous plafond indiquées sont approximatives. Les retombées, soffites, faux plafonds, ainsi que l'emplacement des équipements sanitaires ne sont pas tous figurés ou le sont à titre indicatif et sont susceptibles d'évoluer en situation, en nombres et en dimensions. Les emplacements dévolus aux équipements ménagers et à ceux liés au lavage du linge sont représentés sur le plan de vente en correspondance avec les différents raccordements nécessaires en électricité et en eau, aucun de ces éléments n'est fourni. Les surfaces indiquées ainsi que l'encombrement des gaines et la profondeur des placards sont approximatifs. La surface globale peut varier de plus ou moins 5%. Le mobilier n'est pas inclus, seul le meuble vasque sera fourni.

DATE:  
 10 Novembre 2020

Entrée/Séjour/Cuisine	29,50 m <sup>2</sup>
Dégagement	5,65 m <sup>2</sup>
Chambre 1	11,65 m <sup>2</sup>
Chambre 2	9,00 m <sup>2</sup>
Chambre 3	9,00 m <sup>2</sup>
Salle de bains	4,80 m <sup>2</sup>
Salle d'eau	2,90 m <sup>2</sup>
W.C	1,85 m <sup>2</sup>

**TOTAL Habitable 74,35 m<sup>2</sup>**

Balcon 16,80 m<sup>2</sup>