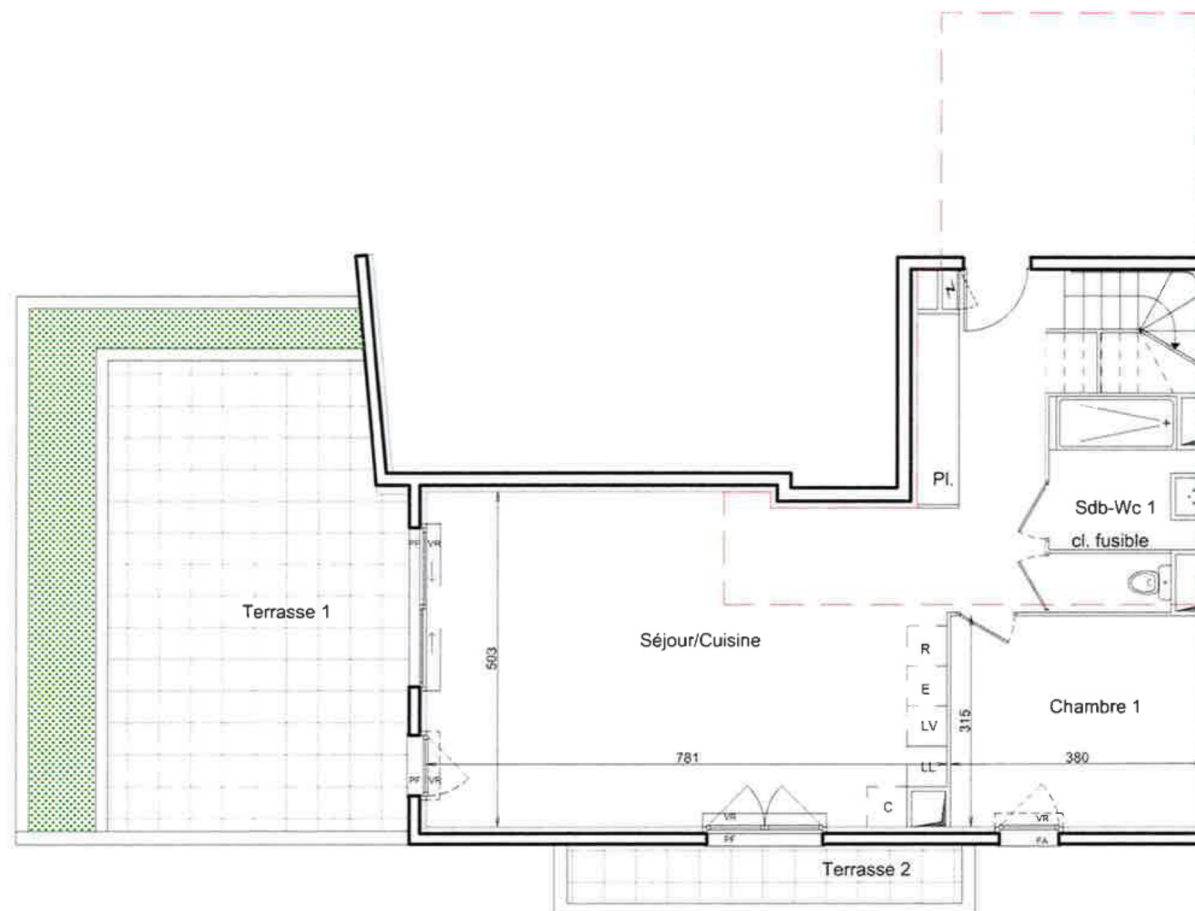




PLAN DE VENTE

59 BD. du 8 Mai 1945 - 06730 Saint-André-de-la-Roche
Synoptique



Appartement n° 407	
R+4 et Combles aménagés	4 Pièces Duplex
Séjour/Cuisine/Entrée	49.11
Chambre 1	11.84
Sdb / Wc 1	6.67
<u>Niveau Supérieur</u>	
Chambre 2	14.49
Chambre 3	10.86
Sdb / Wc 2	5.82
Dgt.	5.59
TOTAL SURFACE HABITABLE	104.38 m²
Terrasse 1	42.90 m²
Terrasse 2	5.27 m²
TOTAL SURFACE	152.55 m²

Légende:		
LL: Lve linge	E: Evier	F: Fenêtre
LV: Lave vaisselle	C: Cuisson	PF: Porte-fenêtre
VR: Volet roulant	R: Réfrigérateur	FA: Fen. All vitrée
PL: Placard	S: Séche-serviettes	...: Faux-plafond

Architecte: Gilles MAYANCE Architecte DPLG

DATE: Avril 2021

INDICE: 0

Des modifications sont susceptibles d'être apportées à ce plan en fonction des nécessités techniques de la réalisation, tant en ce qui concerne les dimensions libres que l'équipement. Les surfaces et hauteurs sous-plafond indiquées sont approximatives. Les retombées, les soffites, les faux-plafonds, ainsi que l'emplacement des équipements sanitaires ne sont pas tous figurés ou le sont à titre indicatif. Les emplacements devenus aux équipements ménagers et à ceux liés au lavage du linge sont représentés sur le plan de vente en correspondance avec les différents raccordements nécessaires en électricité et en eau, aucun de ces éléments n'est fourni.