

# Villa Candide

NICE CARRÉ D'OR

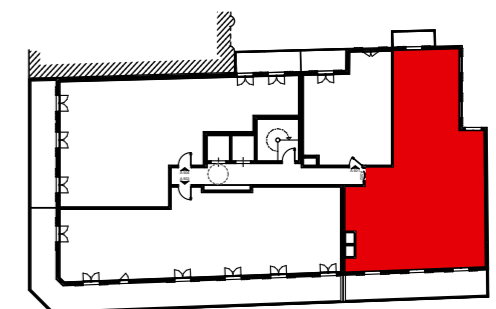
6 Rue Voltaire - 4 Rue Gustave Deloye  
NICE

N° appartement **A 502**  
Niveau **5eme ETAGE**  
Type **T4**

### Tableau des Surfaces

Sejour / Cuisine	48.2	m <sup>2</sup>
Chambre 1	14.0	m <sup>2</sup>
Chambre 2 + Dress.	15.3	m <sup>2</sup>
Chambre 3	14.9	m <sup>2</sup>
Degt.1	4.0	m <sup>2</sup>
Degt.2	3.6	m <sup>2</sup>
SDB	7.3	m <sup>2</sup>
WC.	1.5	m <sup>2</sup>
Douche	2.7	m <sup>2</sup>
<b>Surface habitable totale</b>	<b>111.5</b>	<b>m<sup>2</sup></b>
Terrasse	17.8	m <sup>2</sup>
Balcon	3.3	m <sup>2</sup>
<b>Surface privative totale</b>	<b>132.6</b>	<b>m<sup>2</sup></b>

### PLAN DE REPERAGE



Document non contractuel: le present document exprime la figure et les dispositions générales de l'appartement ;les cotes et superficies sont données sous réserves des imperatifs techniques de construction et des tolérances d'exécution. De légères modifications pourront donc etres apportées . Les retombées de poutres ,soffites,faux plafonds, canalisations, trappes de visite sur gaines techniques , évacuations et descentes EP ne sont pas systématiquement figurés. Les équipements ménagers indiquent la position de passage des fluides. L'épaisseur des isolants sera déterminée par l'étude technique d'exécution: de ce fait les indications sur ce plan sont indicatives.

DATE : AVRIL 2022

INDICE

