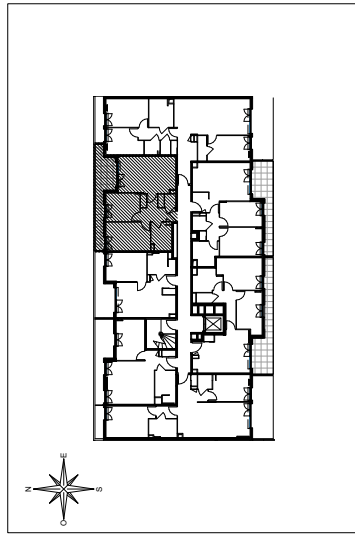


NICETORIA

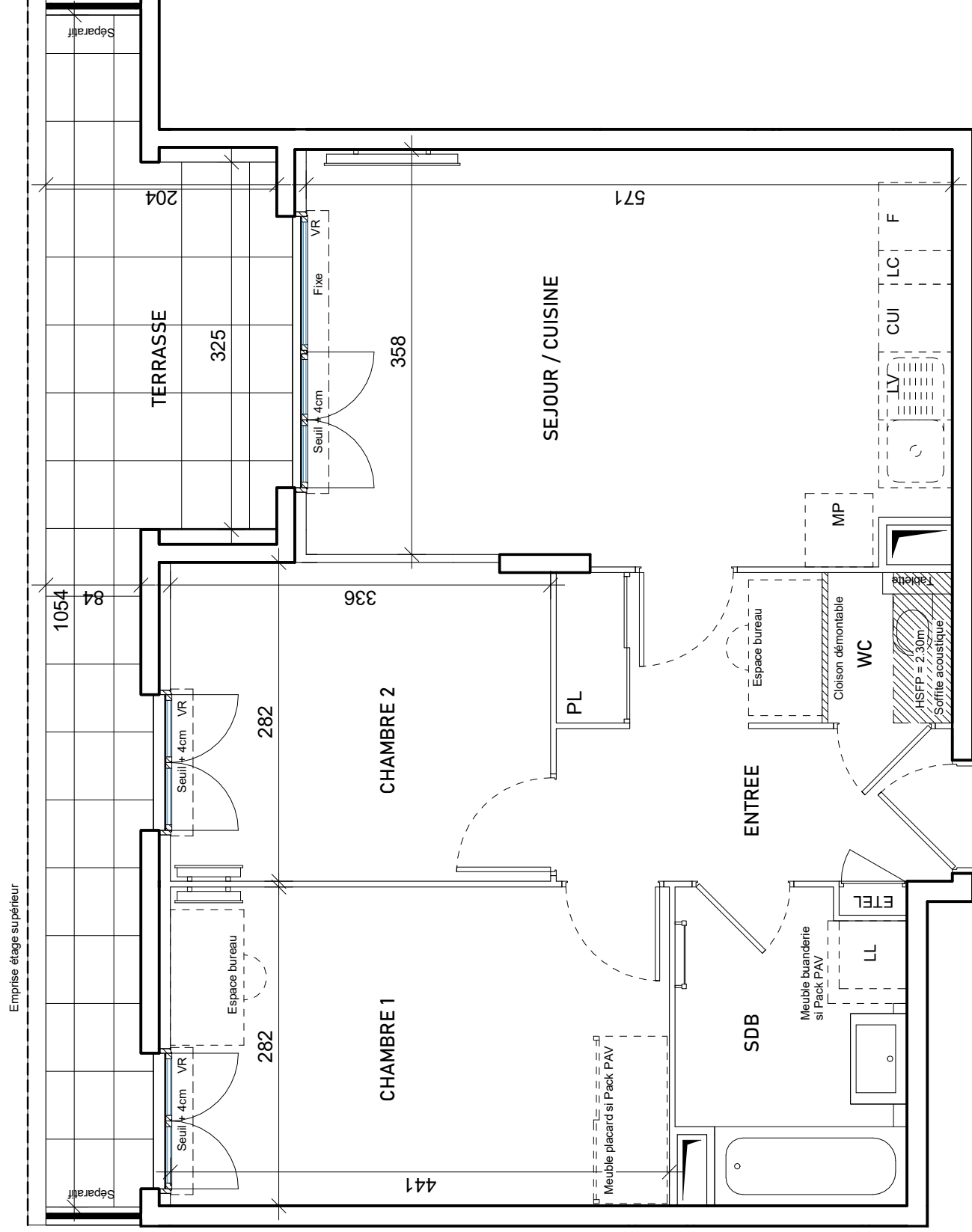
137 BD DES JARDINIERERS - 06200 NICE



HALL 5

Appartement de 3 pièces
N° 512 au 1er Etage

ENTREE	7,90 m ²
SEJOUR / CUISINE	20,51 m ²
CHAMBRE 1	12,44 m ²
CHAMBRE 2	9,43 m ²
SALLE DE BAINS	5,35 m ²
WC	1,46 m ²
SURFACE TOTALE HABITABLE	57,09 m²
TERRASSE	12,75 m ²
SURFACE TOTALE PRIVATIVE	69,85 m²



N° 512

LEGENDE			
LL	LAVE-LINGE	CUI	BLOC CUISSON
LV	LAVE-VAISSELLE	F	REFRIGERATEUR
MP	MODULE PACK (SI PACK PAV OU PAL ACHETE EN SUPPLEMENT)	LC	LINEAIRE COMPLEMENT. (EXIGENCE NF HABITAT)
AV	ALLEGE VITREE	VR	LIMITE SUP DES TRAPPES DE VISITE DES CUISINES < 75CM DU SOL FINI
GC	ESPACE TECH. ELEC. DU LOGEMENT	E TEL	VOLET ROULANT
SOFFITE	SOFFITE	RADIATEUR	ESPACE TECH. ELEC. DU LOGEMENT
RETOMBEE DE POUTRE	RETOMBEE DE POUTRE	SECHE-SERVLETTE	SECHE-SERVLETTE

Hauteur sous plafond des pièces principales sauf mention particulière : 2,50m



05/2022

Indice A

DES MODIFICATIONS SONT SUSCEPTIBLES D'ETRE APPORTEES A CE PLAN EN FONCTION DES NECESSITES TECHNIQUES OU REGLEMENTAIRES DE LA REALISATION, TANT EN CE QUI CONCERNE LES DIMENSIONS LIBRES, QUE L'EQUIPEMENT, LES SURFACES, LES HAUTEURS SOUS PLAFOND ANSI QUE LES HAUTEURS DE SEUILS OU D'ALLEGES INDIQUEES SONT APPROXIMATIVES. LES RETOMBES, SOFFITES, FAUX PLAFONDS, TRAPPES DE VISITES, ANSI QUE L'EMPLACEMENT DES DESCENTES D'EAUX PLUVIALES, DES EQUIPEMENTS SANITAIRES NE SONT PAS TOUS FIGURES OU LE SONT A TITRE INDICATIF. LE NOMBRE, LA TAILLE ET L'EMPLACEMENT DES RADIATEURS SONT DONNES A TITRE INDICATIF ET SERONT PRECISES APRES ETUDE THERMIQUE. AUCUN ELEMENT DE CUISINE N'EST FOURNI HORS ACHAT PACK.