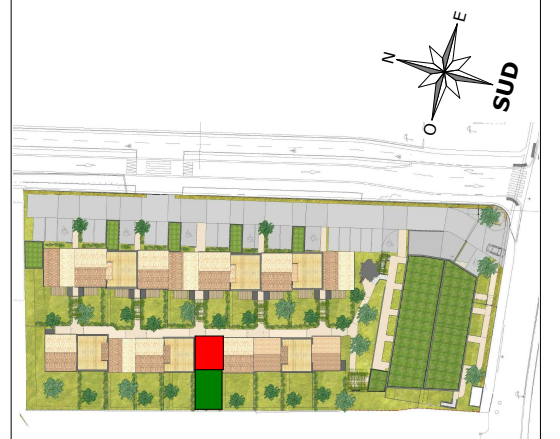




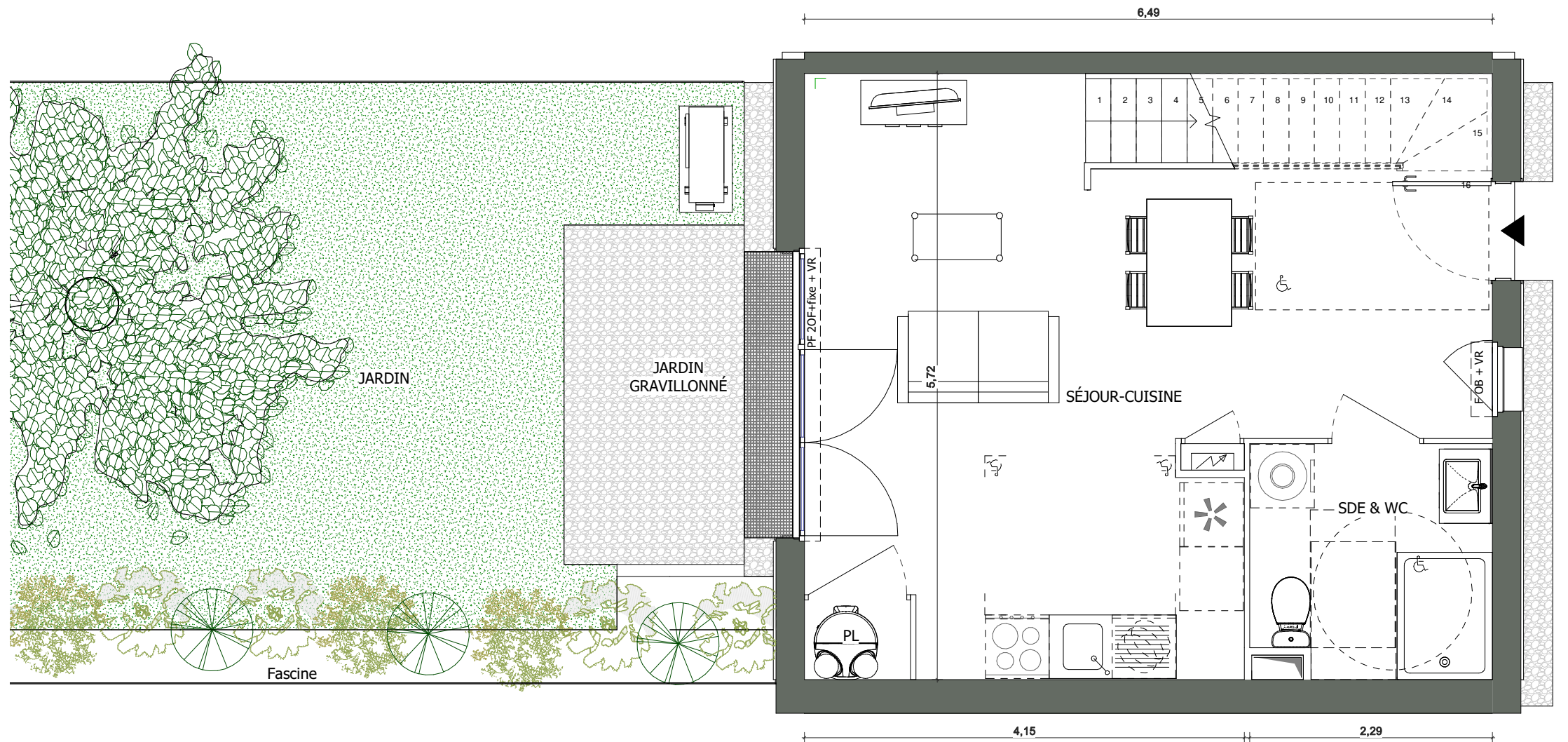
LES VILLAS DU PARC
Chemin du Jacqon, Saint-Laurent du Var

PLAN DE COMMERCIALISATION PROVISOIRE



Villa 3 pièces N° 16

REZ-DE-JARDIN	
SÉJOUR-CUISINE	28,5 m ²
SDE & WC	4,9 m ²
PL	0,8 m ²
34,2 m²	

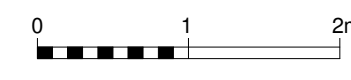


Total habitable 67,1 m²

JARDIN	36,4 m ²
JARDIN GRAVILLONNÉ	6,4 m ²
Fascine	5,2 m ²

Total extérieur 48,0 m²

Emplacement Cuisson
 Emplacement Lave-Linge
 Réfrigérateur
 Emplacement Lave-Vaisselle
 Espace Technique Électrique du Logement
 bouche VMC
 Gaine technique
 Faux-plafond(FP), Soffite



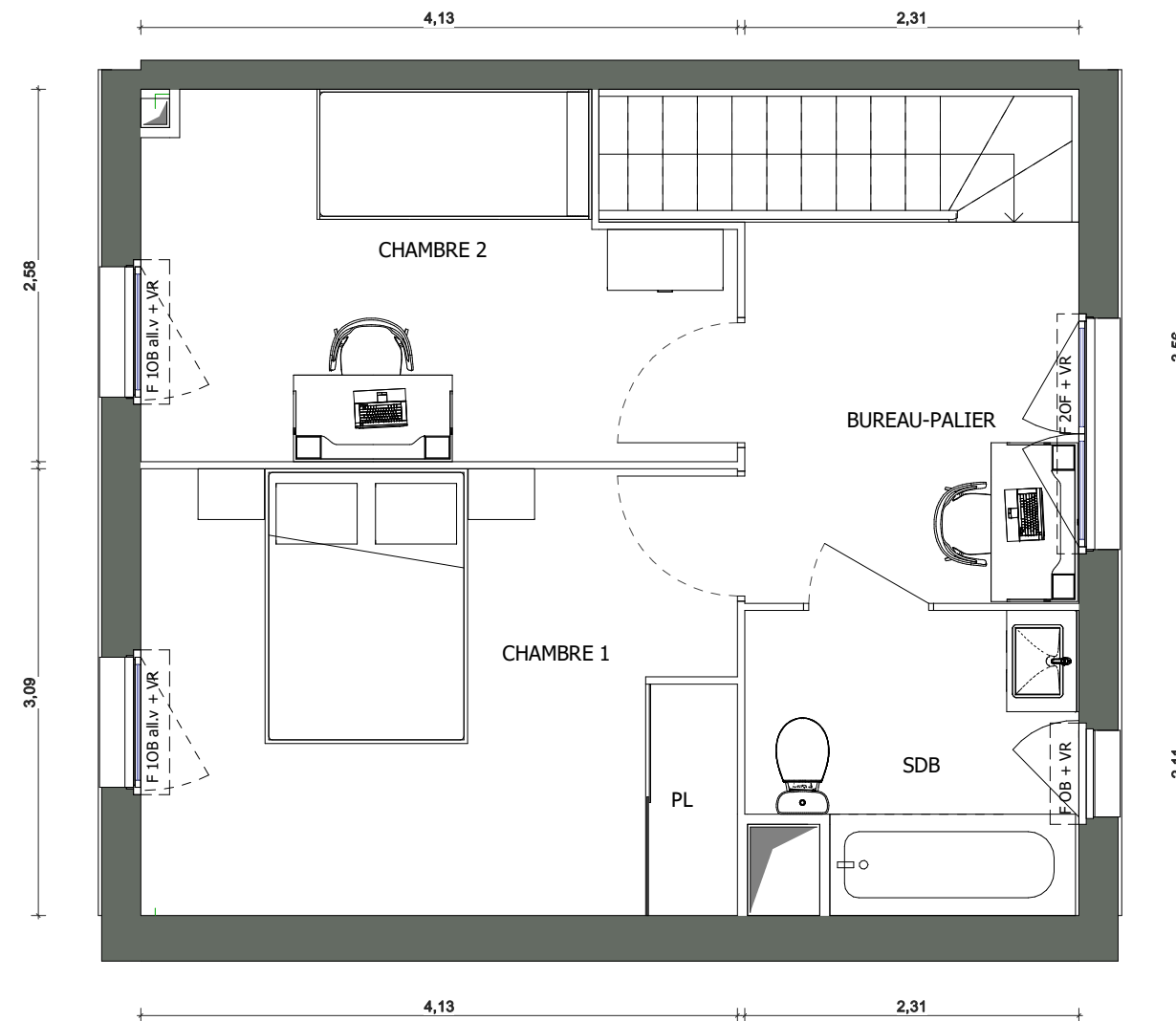
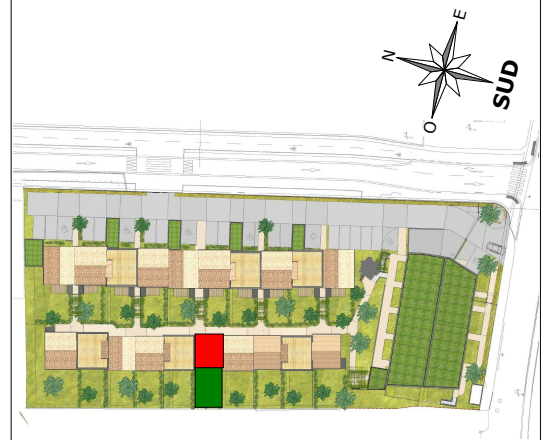
Nota : Le présent plan est établi sur la base du dossier de permis de construire et pourra subir des adaptations dimensionnelles, techniques et d'organisation afin de répondre aux contraintes induites par les études détaillées d'exécution. Les poutres, poteaux, soffites, canalisations et faux plafonds n'apparaissent pas systématiquement sur le présent plan. Les surfaces ainsi que l'emplacement des équipements et le mobilier sont mentionnés à titre indicatif. Les plantations éventuelles ne sont pas contractuelles. L'implantation des meubles évier et autres éléments de cuisine de l'opération est indicative, et permet de visualiser le positionnement des arrivées et évacuations d'eau à la livraison du logement.

- F Fenêtre
- PF Porte-Fenêtre
- OF Ouvrant à la française
- OB Oscillo-Battant
- 2V 2 vantaux
- all.v Allège vitrée
- PV Pare-Vue
- GC Garde-corps
- VR(E) Volet roulant (Électrique)
- PL Placard



LES VILLAS DU PARC
Chemin du Jacquon, Saint-Laurent du Var

PLAN DE COMMERCIALISATION PROVISOIRE



Villa 3 pièces N° 16

1er ÉTAGE

CHAMBRE 1	12,7 m ²
CHAMBRE 2	9,6 m ²
BUREAU-PALIER	6,1 m ²
SDB	4,5 m ²
Total	32,9 m²

Total habitable 67,1 m²

Total extérieur

Emplacement Cuisson
 Emplacement Lave-Linge
 Réfrigérateur
 Emplacement Lave-Vaisselle
 Espace Technique Électrique du Logement
 bouche VMC
 Gaine technique
 Faux-plafond (FP), Soffite
 0 1 2m

Nota : Le présent plan est établi sur la base du dossier de permis de construire et pourra subir des adaptations dimensionnelles, techniques et d'organisation afin de répondre aux contraintes induites par les études détaillées d'exécution. Les poutres, poteaux, soffites, canalisations et faux plafonds n'apparaissent pas systématiquement sur le présent plan. Les surfaces ainsi que l'emplacement des équipements et le mobilier sont mentionnés à titre indicatif. Les plantations éventuelles ne sont pas contractuelles. L'implantation des meubles évier et autres éléments de cuisine de l'opération est indicative, et permet de visualiser le positionnement des arrivées et évacuations d'eau à la livraison du logement.

- F** Fenêtre
- PF** Porte-Fenêtre
- OB** Ouvrant à la française
- 2V all.v** Oscillo-Battant 2 vantaux Allège vitrée
- PV** Pare-View
- GC** Garde-corps
- VR(E)** Volet roulant (Électrique)
- PL** Placard