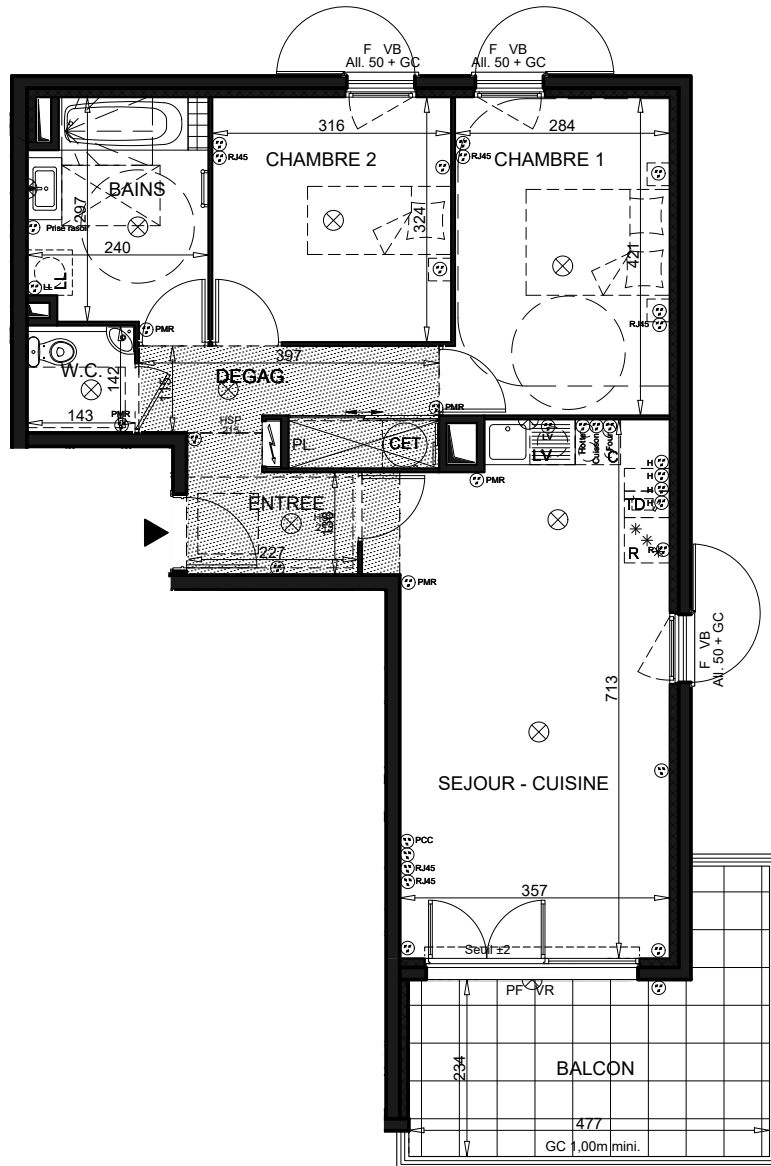


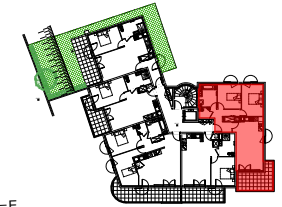
0 1m 2m 5m
1/100° (sur format A4)



TERRE SAFRAN

PUGET-SUR-ARGENS

Pitch
immo



Localisation

BATIMENT A

APARTEMENT 3 PIECES - 1^{ER} ETAGE **A 11**

ENTREE	3,61 m ²
SEJOUR - CUISINE	25,36 m ²
CHAMBRE 1	12,10 m ²
CHAMBRE 2	10,24 m ²
SALLE DE BAINS	6,94 m ²
W.C.	2,03 m ²
DEGAGEMENT	5,42 m ²
TOTAL SURFACE HABITABLE	65,70m²
BALCON	12,72 m ²
TOTAL SURFACES ANNEXES	12,72m²

Légende	
	- Appliance
	- Fenêtre
	- Plafonnier
	- Prise électrique
	- Tableau électrique
	- Emplacement Lave-vaisselle
	- Emplacement Lave-linge
	- Emplacement Réfrigérateur
	- Emplacement Cuisson
	- Emplacement Tri des déchets
	- Placard
	- Chauffe-eau thermodynamique
	- Sèche-serviette
	- Entrée principale
	- Fenêtre
	- Porte-fenêtre
	- Volet roulant
	- Volet battant
	- Garde-corps
	- Soffite, faux-plafond
	- Gaine technique
	- Arbre
	- Haie végétale

Indice : 0

Date : 10/11/2022

NOTA:

Des modifications sont susceptibles d'être apportées à ce plan en fonction des nécessités techniques ou réglementaires lors de la réalisation. Les surfaces indiquées sont approximatives conformément à l'article R261-25 du CCH. Les surfaces des jardins privatifs incluent les éventuels talus. Les retombées, soffites, faux-plafonds, trappes de visite, gaines, canalisations, radiateurs, l'emplacement des équipements et implantation électriques, ainsi que la hauteur sous plafond, la hauteur des seuils et allèges sont figurés à titre indicatif. La hauteur des seuils correspond à la différence de niveau entre les sols finis intérieurs et extérieurs et ne tiennent pas compte de l'obstacle à enjamber. Les plantations éventuelles ne sont pas contractuelles. L'équipement électroménager et mobilier éventuellement indiqué sur le plan n'est pas fourni (hormis meuble de salle de bain / salle d'eau).