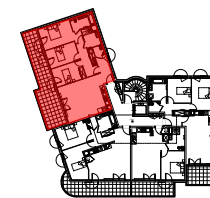


TERRE SAFRAN

PUGET-SUR-ARGENS

Pitch immo



Localisation

BATIMENT A

APPARTEMENT 4 PIECES - 2^E ETAGE **A 24**

ENTREE	5,34 m ²
SEJOUR - CUISINE	29,27 m ²
CHAMBRE 1	14,45 m ²
CHAMBRE 2	10,23 m ²
CHAMBRE 3	10,13 m ²
SALLE DE BAINS	5,23 m ²
SALLE D'EAU	4,90 m ²
W.C.	1,84 m ²
DEGAGEMENT	7,49 m ²
TOTAL SURFACE HABITABLE	88,88m²

TERRASSE	28,23 m ²
TOTAL SURFACES ANNEXES	28,23m²

Légende			
	- Applique		- Entrée principale
	- Plafonnier		- Fenêtre
	- Prise électrique		- Porte-fenêtre
	- Tableau électrique		- Volet roulant
	- Emplacement Lave-vaisselle		- Volet battant
	- Emplacement Lave-linge		- Garde-corps
	- Emplacement Réfrigérateur		- Soffite, faux-plafond
	- Emplacement Cuisson		- Gaine technique
	- Emplacement Tri des déchets		- Arbre
	- Placard		- Haie végétale
	- Chauffe-eau thermodynamique		
	- Séche-serviette		

Indice : 0

Date : 10/11/2022



NOTA:

Des modifications sont susceptibles d'être apportées à ce plan en fonction des nécessités techniques ou réglementaires lors de la réalisation. Les surfaces indiquées sont approximatives conformément à l'article R261-25 du CCH. Les surfaces des jardins privatifs incluent les éventuels talus. Les retombées, soffites, faux-plafonds, trappes de visite, gaines, canalisations, radiateurs, l'emplacement des équipements et implantation électriques, ainsi que la hauteur sous plafond, la hauteur des seuils et allèges sont figurés à titre indicatif. La hauteur des seuils correspond à la différence de niveau entre les sols intérieurs et extérieurs et ne tiennent pas compte de l'obstacle à emjamber. Les plantations éventuelles ne sont pas contractuelles. L'équipement électroménager et mobilier éventuellement indiqué sur le plan n'est pas fourni (hormis meuble de salle de bain / salle d'eau).