

LES BASTIDES DE SIAGNE

Construction de logements

Chemin de la Camboune

06580 PEGOMAS

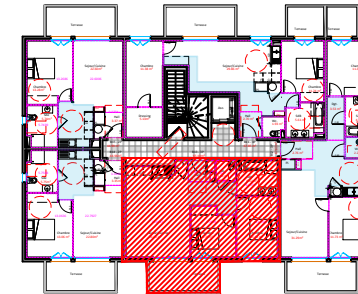
BATIMENT B

3Pièces

R+1

B13

LOCALISATION




PLAN DE VENTE PROVISOIRE


SURFACES HABITABLES	
SEJOUR / CUISINE	33.05m ²
CHAMBRE	9.76m ²
CHAMBRE	11.65m ²
SALLE DE BAIN	6.42m ²
WC	1.83m ²
HALL	2.40m ²
TOTAL SURFACES HABITABLES	65.10m²

SURFACES ANNEXES	
TERRASSE	9.40m ²



MENTION "BON POUR ACCORD" - DATE ET SIGNATURE

 Faux plafond

 Emprise terrasse

DATE : 14.11.22 A

Des modifications sont susceptibles d'être apportées à ce plan en fonction des nécessités techniques de la réalisation tant en ce qui concerne les dimensions libres que l'équipement, l'isolant, le doublage, etc. Les surfaces indiquées sont approximatives. Les éléments de cuisine, indiqués en pointillé sur le plan, sont non fournis. Les retombés, soffites, faux plafonds, canalisations, ainsi que les équipements sont figurés à titre indicatif. Les plantations sont imposées par le permis de construire.