

37, Rue Beaumont
06300 NICE

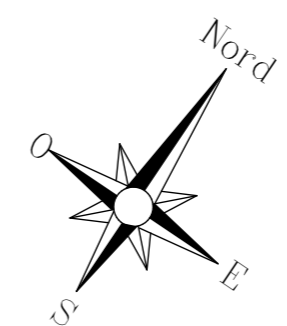
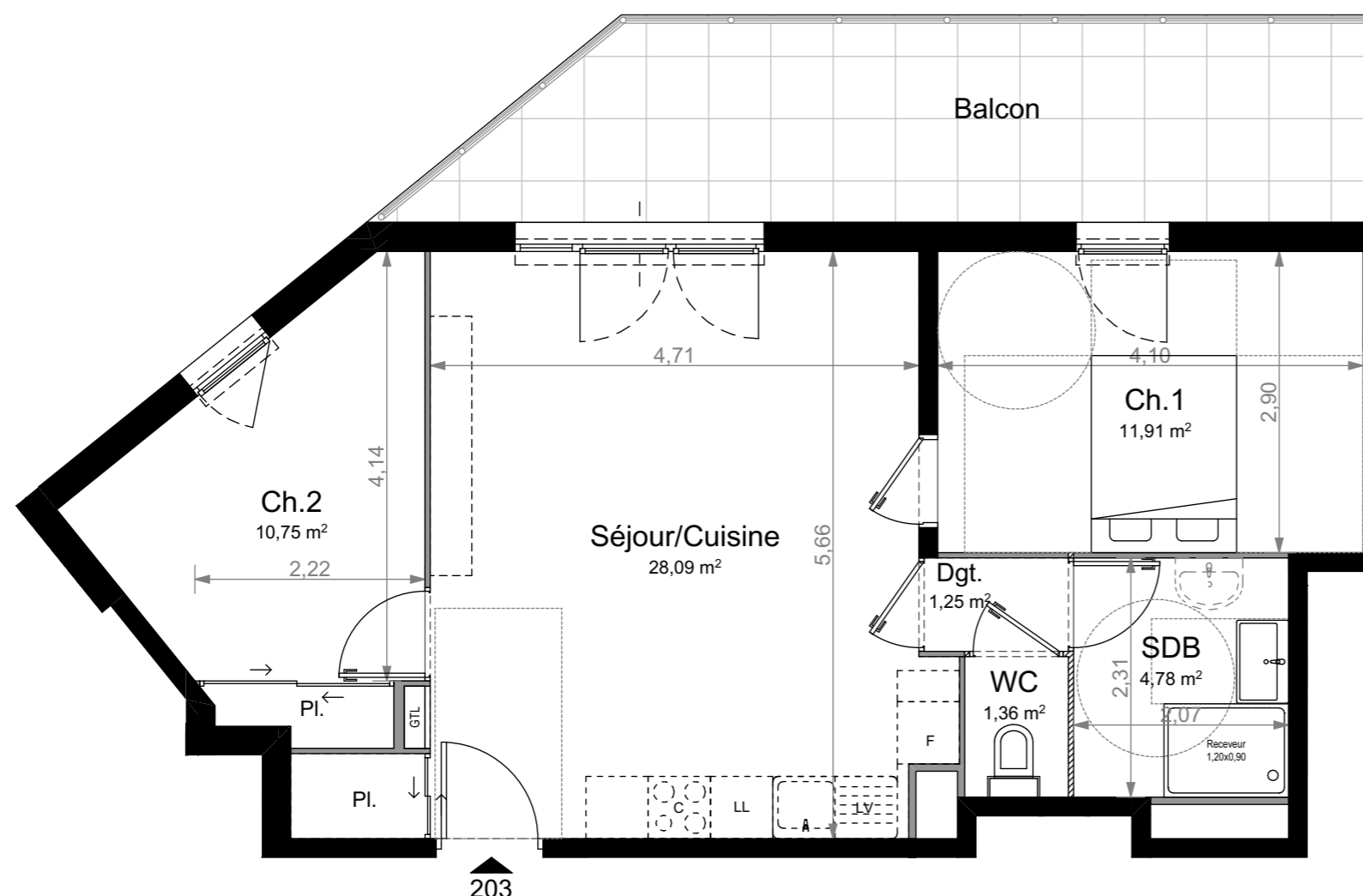
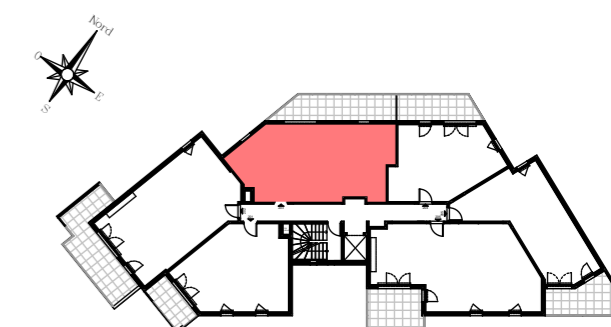
N° appartement **203**
Niveau **2eme ETAGE**
Type **T3**

Tableau des Surfaces

| | | |
|------------------|-------|----------------|
| Sejour / Cuisine | 28.09 | m ² |
| Chambre 1 | 11.91 | m ² |
| Chambre 2 | 10.75 | m ² |
| Degt. | 1.25 | m ² |
| SDB | 4.78 | m ² |
| WC | 1.36 | m ² |

| | | |
|--------------------------|-------|----------------|
| Surface habitable totale | 58.14 | m ² |
| Balcon | 16.00 | m ² |
| Surface privative totale | 74.14 | m ² |

PLAN DE REPERAGE



LEGENDE

| | | | |
|-------------------------|--|--|--|
| Fenêtre | | Gaine technique: (Chute EU, VMC...) | |
| Porte Fenêtre | | | |
| Coffre de volet roulant | | | |
| Placard | | Réglementation pour personnes à mobilité réduite | |
| Soffites : 2.20 m | | | |
| Tableau électrique | | | |
| Sèche Serviette | | | |

Document non contractuel: le present document exprime la figure et les dispositions générales de l'appartement ;les cotes et superficies sont données sous réserves des impératifs techniques de construction et des tolérances d'exécution. De légères modifications pourront donc etres apportées . Les retombées de poutres ,soffites,faux plafonds, canalisations, trappes de visite sur gaines techniques , évacuations et descentes EP ne sont pas systématiquement figurés. Les équipements ménagers indiquent la position de passage des fluides. L'épaisseur des isolants sera déterminée par l'étude technique d'exécution: de ce fait les indications sur ce plan sont indicatives.

DATE : FEVRIER 2023

INDICE :

