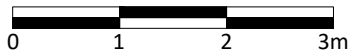
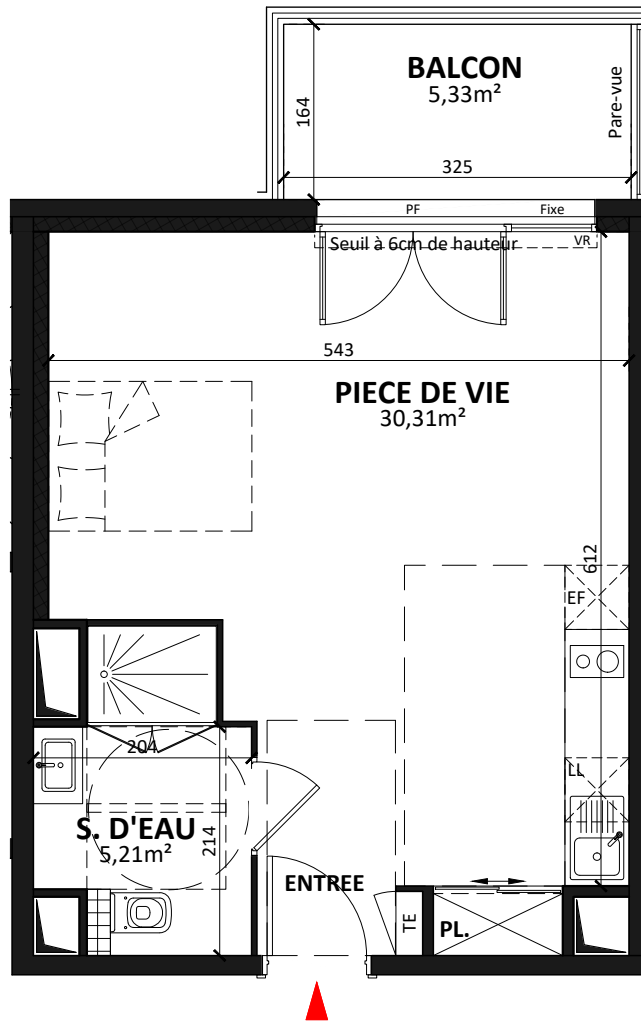
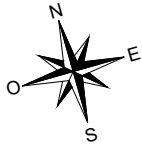


" SENIORIALES DE PUGET-SUR-ARGENS "

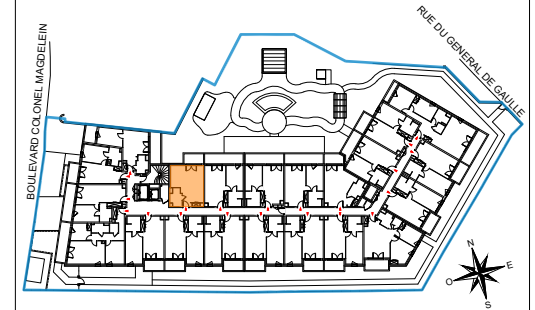
Résidence seniors de 72 logements



Des modifications sont susceptibles d'être apportées en fonction des nécessités techniques de la réalisation, tant en ce qui concerne les dimensions du logement que son équipement. Les retombées, soffites, faux-plafonds ainsi que les équipements ne sont pas tous mentionnés ou le sont à titre indicatif. Les cotations et surfaces sont approximatives dans les limites réglementaires.

SCCV SENIORIALES DE PUGET-SUR-ARGENS
87 Rue de Richelieu
75002 PARIS

1 PIECE - Appt 101 - R+1



PIECE DE VIE - PLACARD	30,31 m ²
SALLE D'EAU	5,21 m ²
SURFACE HABITABLE	35,52 m²
BALCON	5,33 m ²

LEGENDES

PF : PORTE-FENETRE	LL : EMPLACEMENT LAVE-LINGE
F : FENETRE	PL. : PLACARD
VR : VOLET ROULANT	TE : TABLEAU ELECTRIQUE
EF : EMPLACEMENT FRIGO	
--- ESPACE D'USAGE P.M.R.	○ RAYON DE GIRATION P.M.R.

DATE : 31/01/2023 INDICE : 0 101-LCO-LPUGA101