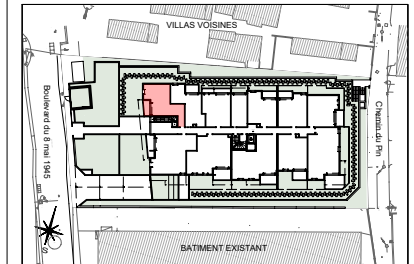




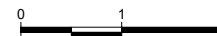
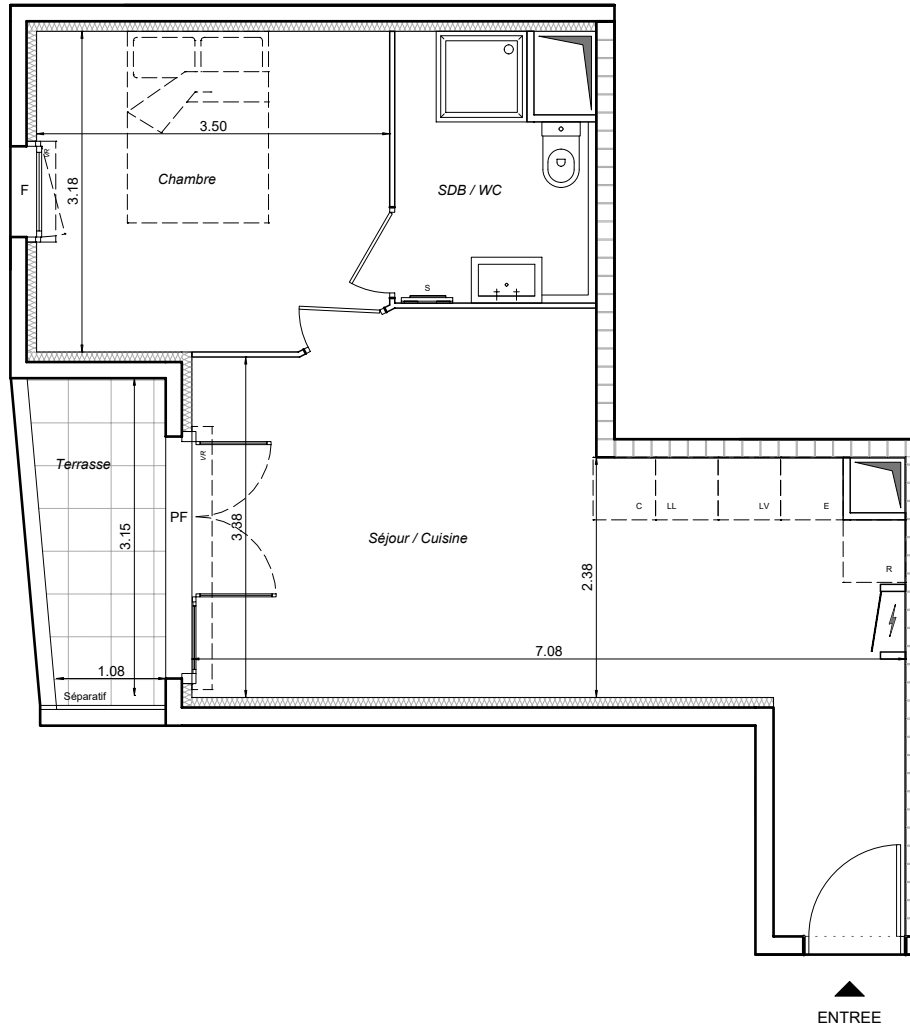
PLAN DE VENTE

59 BD. du 8 Mai 1945 - 06730 Saint-André-de-la-Roche
Synoptique



Appartement n°03

REZ DE CHAUSSEE		2 pièces
Séjour / Cuisine / Entrée	24.77 m ²	
Chambre	10.93 m ²	
SDB / WC	4.77 m ²	
TOTAL SURFACE HABITABLE	40.47 m²	
Terrasse	3.99 m ²	
TOTAL SURFACE	44.46 m²	



Conformément à l'article R*111-18-2 du *Code de la construction et de l'habitation*, ce logement est évolutif afin de répondre à la réglementation sur l'accessibilité des personnes à mobilité réduite. Ce logement pourra être rendu conforme à l'intégralité des dispositions prévues à l'issue de travaux simples qui seront à la charge de l'acquéreur.

Légende:		
LL:Lave linge	E:Evier	F:Fenêtre
LV:Lave vaisselle	C:Cuisson	PF:Porte-fenêtre
VR:Volet roulant	R:Réfrigérateur	FA:Fen.All. vitrée
PL:Placard	S:Sèche-serviettes	■ Faux-plafond
		■ Sofrite
		□ Mur S.A.D.



Architecte: Gilles MAYANCE Architecte DPLG

DATE: 1er juillet 2021

INDICE: **B**

Des modifications sont susceptibles d'être apportées à ce plan en fonction des nécessités techniques de la réalisation, tant en ce qui concerne les dimensions libres que l'équipement. Les surfaces et hauteurs sous-plafond indiquées sont approximatives. Les retombées, les soffites, les faux-plafonds, ainsi que l'emplacement des équipements sanitaires ne sont pas tous figurés ou le sont à titre indicatif. Les emplacements dévolus aux équipements ménagers et à ceux liés au lavage du linge sont représentés sur le plan de vente en correspondance avec les différents raccords nécessaires en électricité et en eau, aucun de ces éléments n'est fourni.