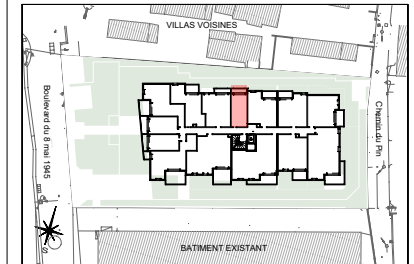




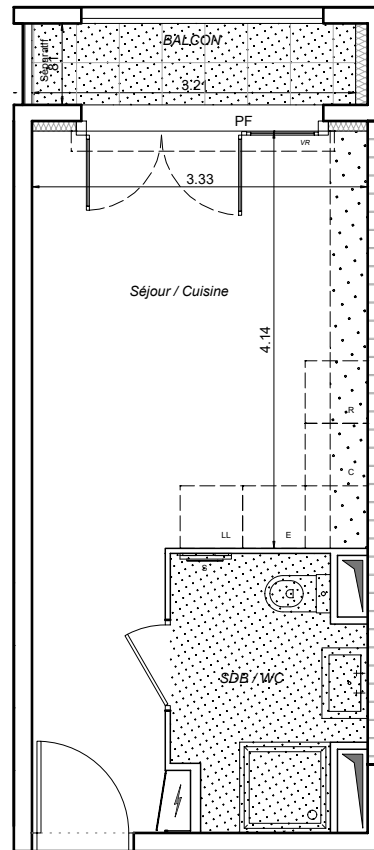
PLAN DE VENTE

59 BD. du 8 Mai 1945 - 06730 Saint-André-de-la-Roche
Synoptique



Appartement n°307

R+3	Studio
Séjour / Cuisine / Entrée	17.51 m ²
SDB / WC	4.63 m ²
TOTAL SURFACE HABITABLE	22.14 m²
Balcon	2.60 m ²
TOTAL SURFACE	27.15 m²



▲
ENTREE



Légende:		
LL: Lave linge	E: Evier	F: Fenêtre
LV: Lave vaisselle	C: Cuisson	PF: Porte-fenêtre
VR: Volet roulant	R: Réfrigérateur	FA: Fen. All. vitrée
PL: Placard	S: Sèche-serviettes	[Pattern] Faux-plafond
		[Pattern] Soffite
		[Pattern] Mur S.A.D.



Architecte: Gilles MAYANCE Architecte DPLG

DATE: 1er juillet 2021

INDICE: **B**

Des modifications sont susceptibles d'être apportées à ce plan en fonction des nécessités techniques de la réalisation, tant en ce qui concerne les dimensions libres que l'équipement. Les surfaces et hauteurs sous-plafond indiquées sont approximatives. Les retombées, les soffites, les faux-plafonds, ainsi que l'emplacement des équipements sanitaires ne sont pas tous figurés ou le sont à titre indicatif. Les emplacements dévolus aux équipements ménagers et à ceux liés au lavage du linge sont représentés sur le plan de vente en correspondance avec les différents raccords nécessaires en électricité et en eau, aucun de ces éléments n'est fourni.