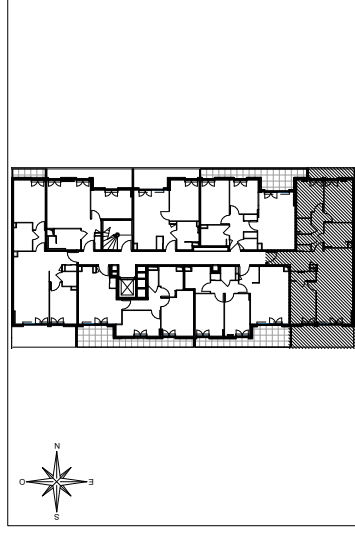


N° 513

NICETORIA

137 BD DES JARDINIERERS - 06200 NICE



HALL 5

Appartement de 4 pièces N° 513 au 1er Etage

ENTREE	7,75 m ²
SEJOUR / CUISINE	27,30 m ²
CHAMBRE 1	11,84 m ²
CHAMBRE 2	9,25 m ²
CHAMBRE 3	10,60 m ²
SALLE DE BAINS / WC	6,59 m ²
SALLE D'EAU	2,25 m ²
WC	1,40 m ²
DEGAGEMENT	4,68 m ²
RANGEMENT	2,07 m ²
SURFACE TOTALE HABITABLE	83,74 m ²
TERRASSE 1	12,46 m ²
TERRASSE 2	3,75 m ²
SURFACE TOTALE PRIVATIVE	99,95 m²

LEGENDE

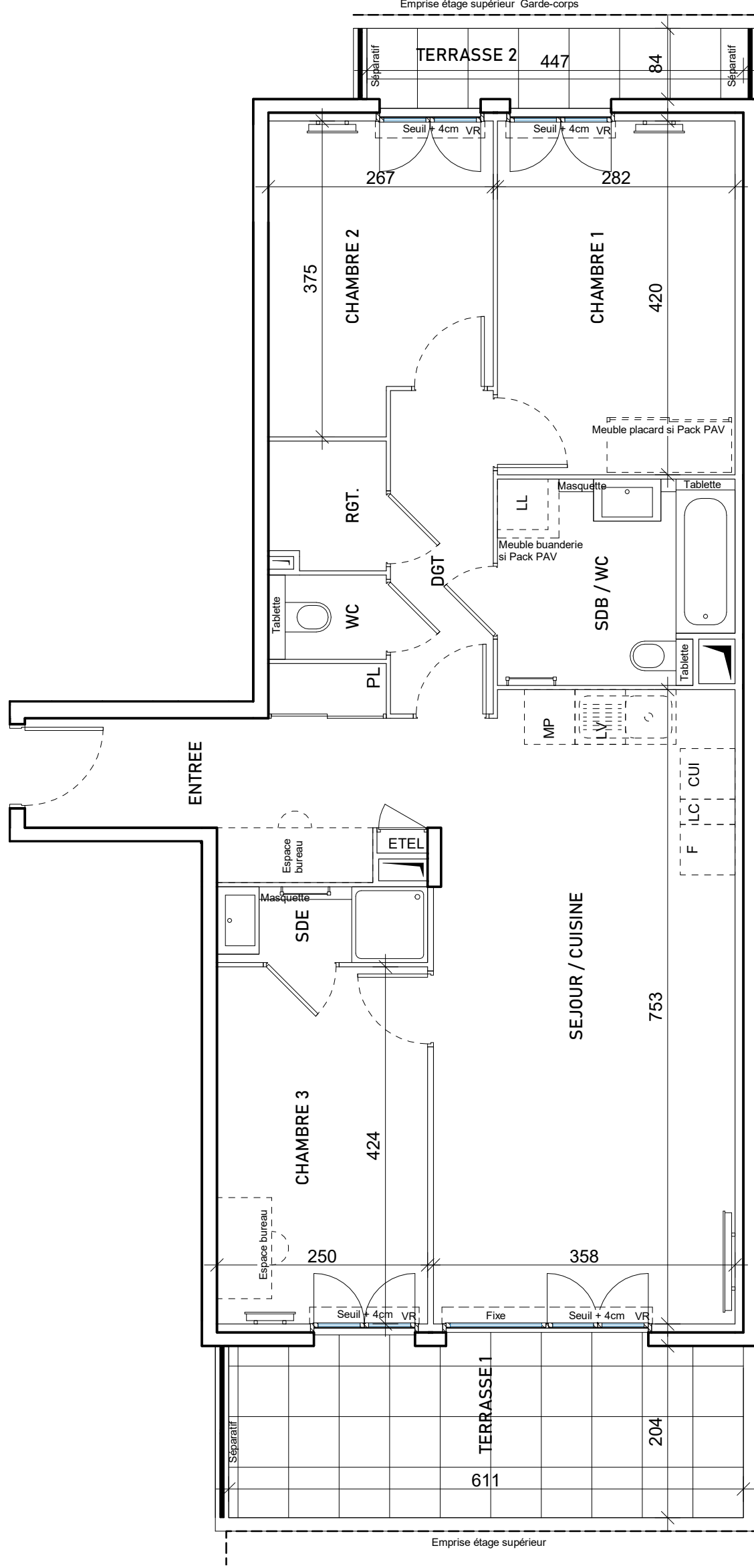
LL	LAVE-LINGE	CUI	BLOC CUISSON
LV	LAVE-VAISSELLE	F	REFRIGERATEUR
MP	MODULE PACK (SI PACK PAV OU PAL.ACHETE EN SUPPLEMENT)	LC	LINEAIRE COMPLEMENT. (EXIGENCE NF HABITAT)
AV	ALLEGE VITREE	VR	LIMITE SUP DES TRAPPES DE VISITE DES CUISINES < 75CM DU SOL FINI
GC	ALLEGE VITREE	E TEL	VOLET ROULANT
	SOFFITE		ESPACE TECH. ELEC. DU LOGEMENT
	RETOMBEE DE POUTRE		RADIATEUR
			SECHE-SERVETTE

Hauteur sous plafond des pièces principales sauf mention particulière : 2,50m

0 0,5 1m
Echelle

05/2022

Indice A



DES MODIFICATIONS SONT SUSCEPTIBLES D'ETRE APPORTEES A CE PLAN EN FONCTION DES NECESSITES TECHNIQUES OU REGLEMENTAIRES DE LA REALISATION, TANT EN CE QUI CONCERNE LES DIMENSIONS LIBRES, QUE L'EQUIPEMENT, LES SURFACES, LES HAUTEURS SOUS PLAFOND ANSSI QUE LES HAUTEURS DE SEUILS OU D'ALLEGES INDIQUEES SONT APPROXIMATIVES. LES RETOMBES, SOFFITES, FAUX PLAFONDS, TRAPPES DE VISITES, ANSSI QUE L'EMPLACEMENT DES DESCENTES D'EAUX PLUVIALES, DES EQUIPEMENTS SANITAIRES NE SONT PAS TOUS FIGURES OU LE SONT A TITRE INDICATIF. LE NOMBRE, LA TAILLE ET L'EMPLACEMENT DES RADIATEURS SONT DONNES A TITRE INDICATIF ET SERONT PRECISES APRES ETUDE THERMIQUE. AUCUN ELEMENT DE CUISINE NEST FOURNI HORS ACHAT PACK.

UNE MARQUE ALTAREA