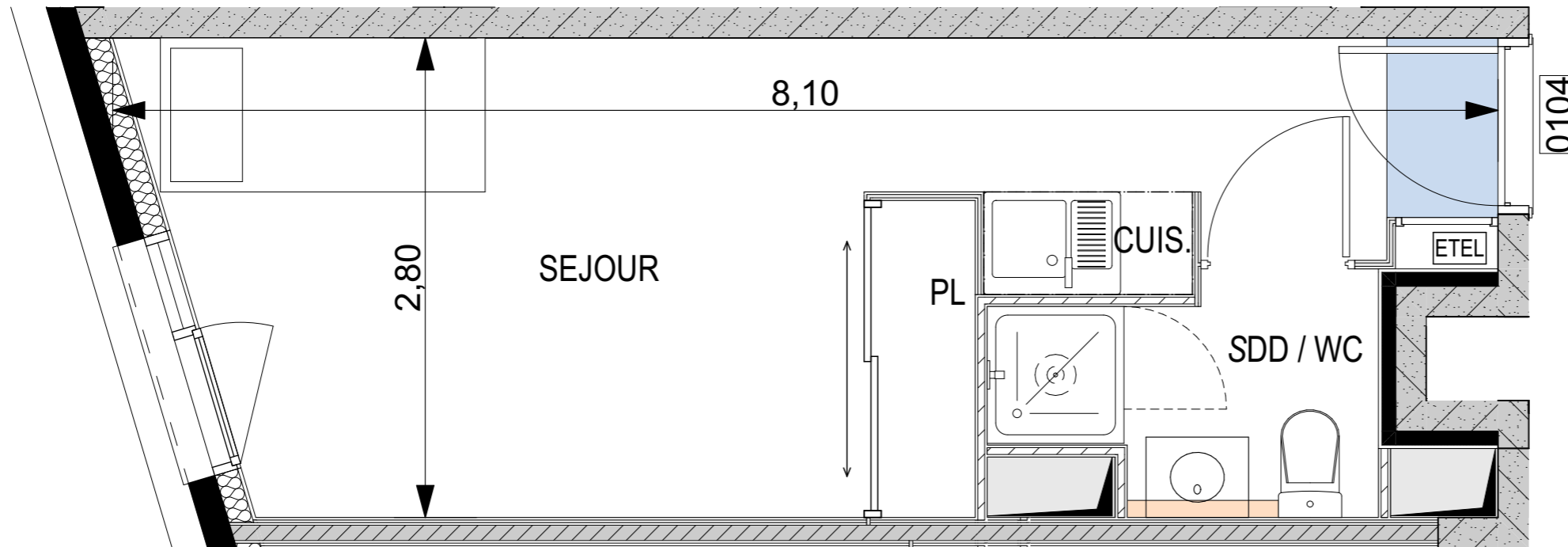
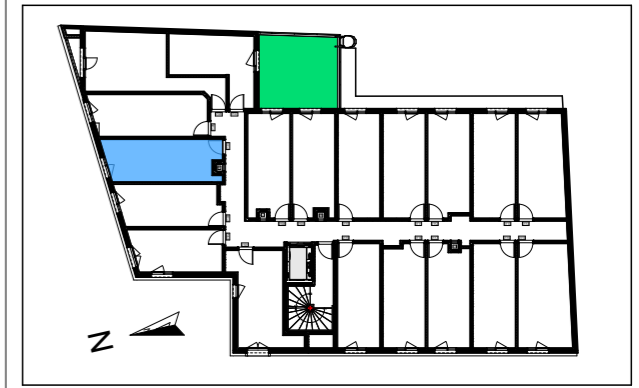




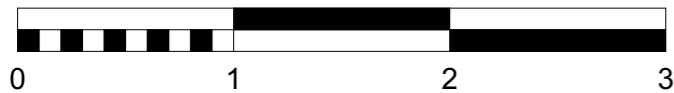
# Le Dix

**Bouygues  
Immobilier**   
LA VIE COMMENCE ICI

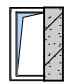

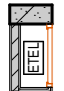
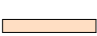

Plan de repérage



Echelle :



## LEGENDE

	Gaine technique		Tablette valise
	Espace Technique ELECTRIQUE		Masquette
PL	Placard		Gabarit personnes à mobilité réduite

10/04/2023

Ceci est un plan de pré-commercialisation, et non un plan d'exécution. Ce plan est susceptible de modifications en fonction des impératifs techniques de mise en oeuvre, de réalisation tant en ce qui concerne les dimensions libres que l'équipement et l'implantation des faux-plafonds. Les surfaces indiquées sont approximatives, dans le cadre de la législation des ventes en l'état de futur achèvement. Les retombées de poutre, soffites, faux-plafonds, canalisations et convecteurs ne sont pas toujours représentés. Les éléments de mobilier, d'électroménager, d'équipement de cuisine sont figurés à titre indicatif, la description précise figure sur le descriptif commercial.

**Les Belles Années**  
RÉSIDENCES ÉTUDIANTES