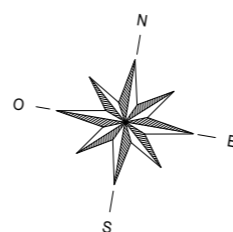


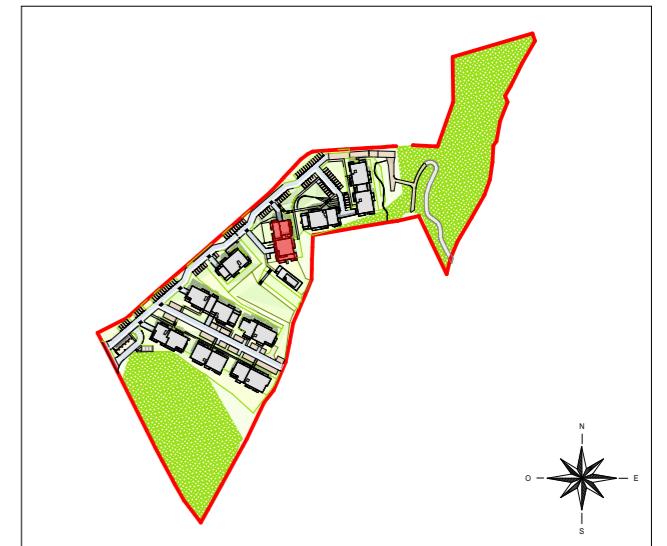
NOTA : Ce Rez-de-chaussée est situé au dessus d'un niveau habité en Rez-de-Jardin

Des modifications sont susceptibles d'être apportées à ce plan, tant en ce qui concerne les dimensions libres que l'équipement, en fonction des contraintes techniques et administratives de construction. Le mobilier n'est pas fourni, il est représenté à titre indicatif. Les retombées, soffites, faux-plafonds, trappes d'accès, canalisations et radiateurs ne sont pas tous représentés. La hauteur des seuils au droit des portes-fenêtres pourra varier. Les surfaces et côtes peuvent varier de 5%



LEGENDE

- F : Fenêtre
- FAV : Fenêtre allège vitrée
- PF : Porte fenêtre
- VR : Volet roulant
- PL : Placard
- PLA : Placard aménagé
- GC : Garde-corps
- LL : Lave linge
- LV : Lave vaisselle
- C : Cuisson
- F : Frigo
- GTL : Tableau électrique
- SS : Sèche serviette
- : Soffite



LE DOMAINE DES HAUTS PINS

FRÉJUS - 83600

3360 AVENUE DES COMBATTANTS D'AFRIQUE DU NORD

PLAN DE VENTE

BATIMENT 3 RDC

3018 - Appartement type T2



TABLEAU DES SURFACES

3018	
NOM	SURFACE
Séjour / Cuisine	26,78 m ²
Chambre	12,23 m ²
SDE	5,75 m ²
SURFACE HABITABLE TOTALE	44,76 m²
Balcon	8,34 m ²
SURFACE EXTERIEURE TOTALE	8,34 m²



INDICE : D

DATE : 28/07/2023