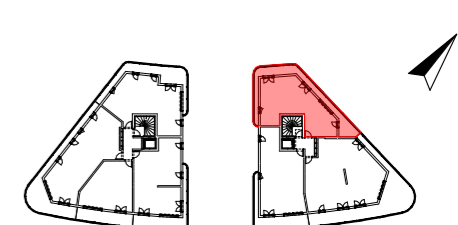


PLAN DE VENTE

185 Chemin des Moyennes Bréguières,  
06 160 Antibes



Appartement n°B 301

R+3	3 pièces
Séjour / Cuisine	24,19
Chambre 1	12,32
Chambre 2	11,50
SdB	5,81
Dgt	4,07
WC	1,38

<b>TOTAL SURFACE</b>	<b>59,27 m<sup>2</sup></b>
Terrasse	28,42

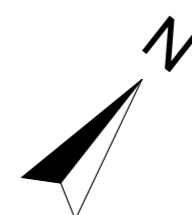
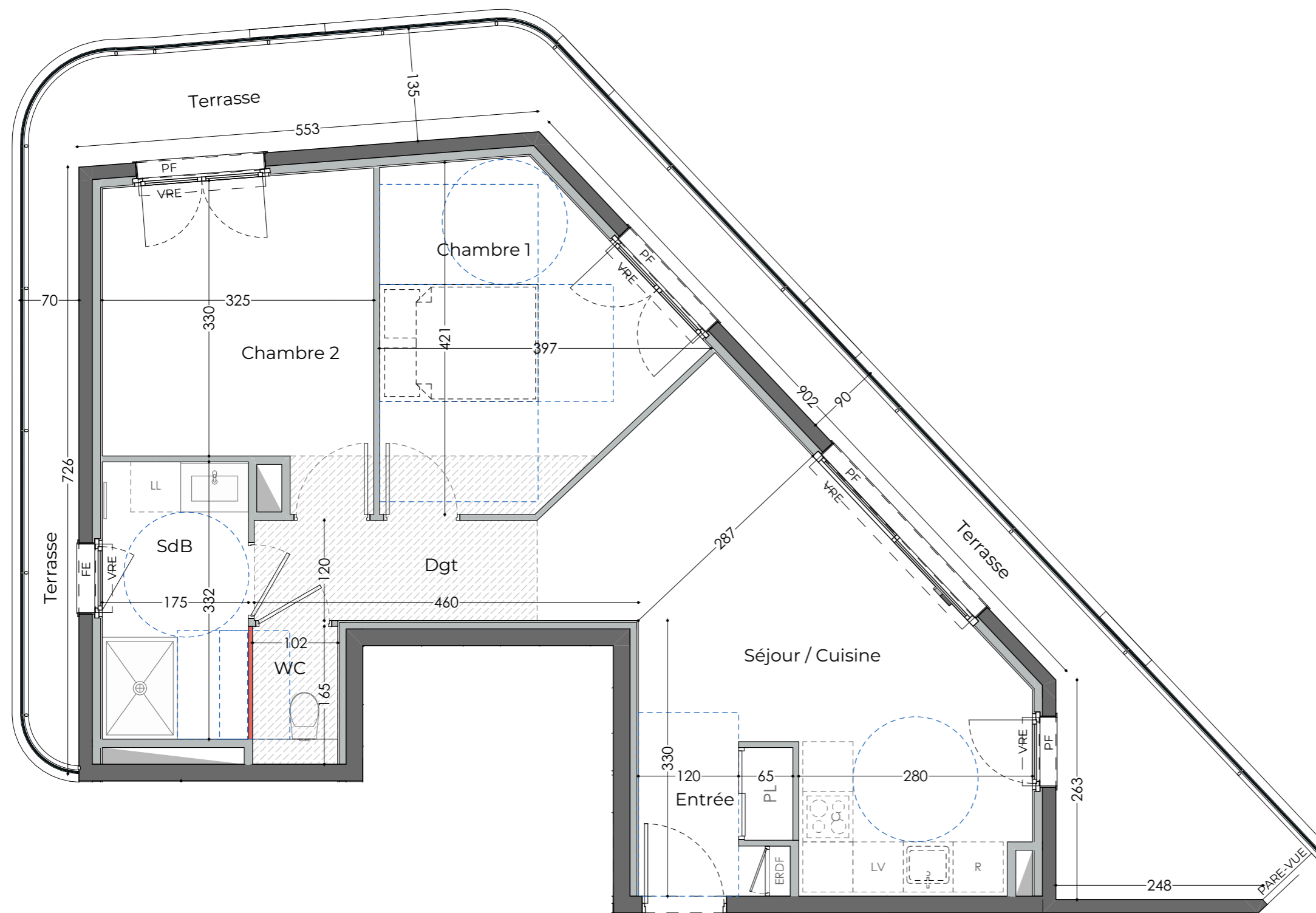
**TOTAL SURFACES UTILES 87,69 m<sup>2</sup>**

LEGENDE		
	LL	Lave Linge
	C	Cuisson
	LV	Lave Vaisselle
	R	Réfrigérateur
	PL	Placard
	FE	Fenêtre
	PF	Porte-Fenêtre
	VRE	Volet Roulant Elec.

**SOGEPROM**  
ATELIER ALLIONE

Date: 18 09 2023

INDICE  
RESERVATION



Des modifications sont susceptibles d'être apportées à ce plan en fonction des nécessités techniques de la réalisation, tant en ce qui concerne les dimensions libres que l'équipement. Les surfaces et hauteurs sous-plafond indiquées sont approximatives. Les retombées, les soffites, les faux-plafonds, ainsi que l'emplacement des équipements sanitaires ne sont pas tous figurés ou le sont à titre indicatif. Les emplacements dévolus aux équipements ménagers sont en pointillés et à ceux liés au lavage du linge sont représentés sur le plan de vente en correspondance avec les différents raccords nécessaires en électricité et en eau, aucun de ces éléments n'est fourni. L'ensemble des éléments en pointillés n'est pas fourni.