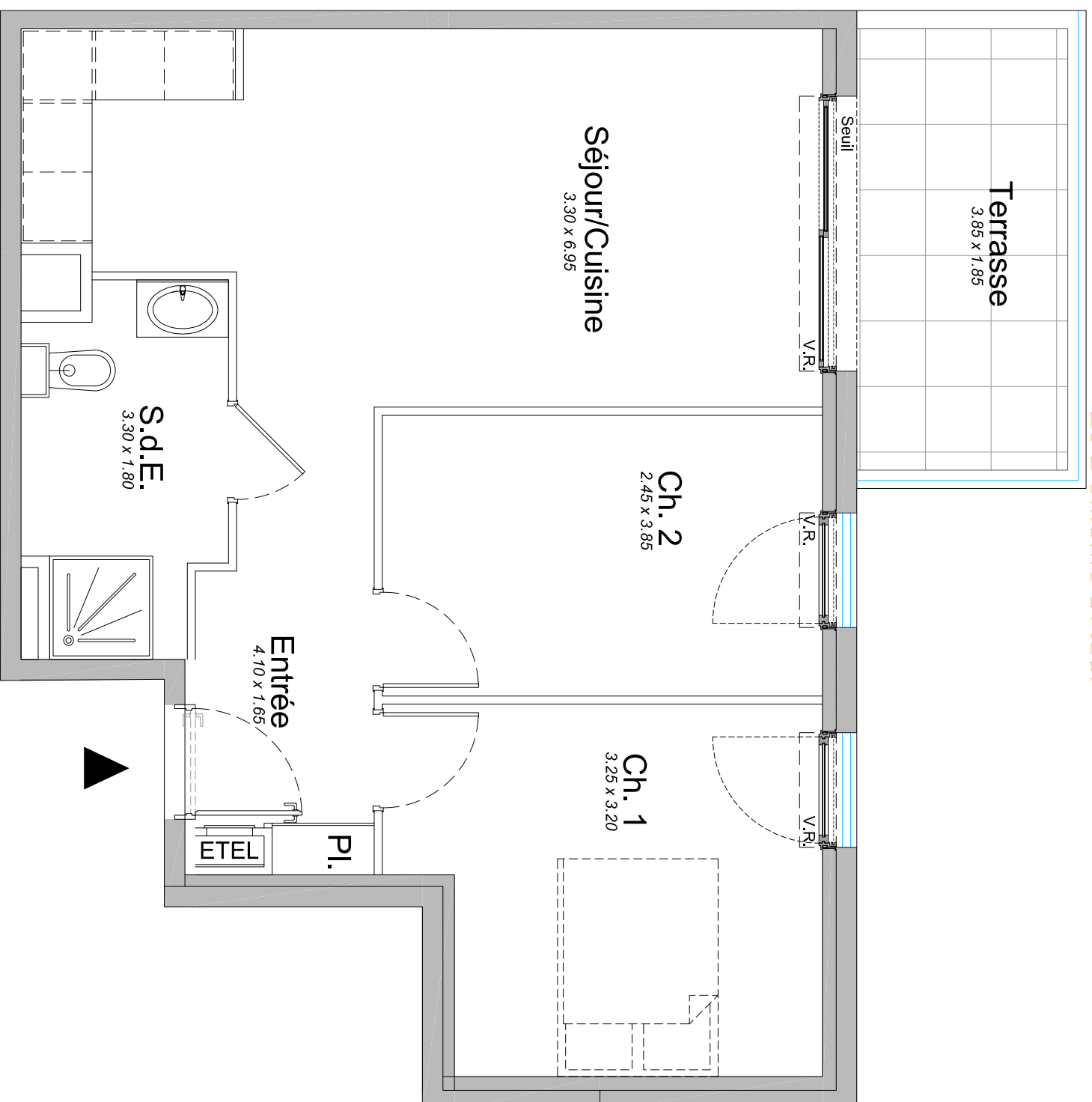
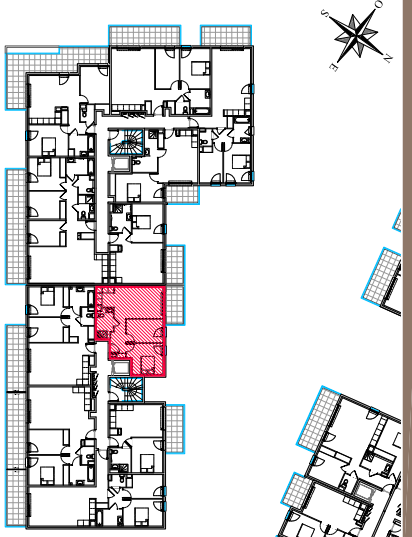


Le Domaine d'Azur



**LES NOUVEAUX  
CONSTRUCTEURS**



Boulevard de Provence  
06700 Saint Laurent du Var

Appartement 3 PIECES  
Lot n° B1 - 35

R+3

### TABLEAU DES SURFACES (compris placards)

ENTRÉE	5,55	m <sup>2</sup>
SEJOUR + CUISINE	20,65	m <sup>2</sup>
CHAMBRE 1	11,45	m <sup>2</sup>
CHAMBRE 2	9,45	m <sup>2</sup>
SALLE D'EAU	5,30	m <sup>2</sup>
<b>SURFACE HABITABLE</b>	<b>52,40</b>	<b>m<sup>2</sup></b>
TERRASSE	7,10	m <sup>2</sup>
<b>SURFACE TOTALE</b>	<b>59,50</b>	<b>m<sup>2</sup></b>

### PLAN DE RESERVATION

 Soffites et faux plafonds	 VR	Volet Roulant
 Tableau Electrique		

INDICE : B DATE : 20 sept. 2023

Des modifications sont susceptibles d'être apportées à ce plan en fonction des nécessités techniques, de la réalisation tant en ce qui concerne les dimensions livrées que l'équipement. Les surfaces sont approximatives. Les rebords, soffites, faux plafond, équipements sanitaires ainsi que le calépinage et dimensions des carrelages sont figurés à titre indicatif, et peuvent subir des modifications pour impératif technique. Les appareils ménagers ne sont pas fournis. Les volets roulants seront conformément à la notice de vente. Les coffres de volet roulant ne sont pas représentés et seront débordants à l'intérieur. La hauteur des seuils au droit des porte-fenêtres sur balcons ou terrasses pourra varier de 5 à 35 cm à partir du sol intérieur. La hauteur entre le jardin et la terrasse pourra varier entre 0 et 60 cm. Les jardins ne seront pas nécessairement plats et pourront comporter des talus et des pentes.