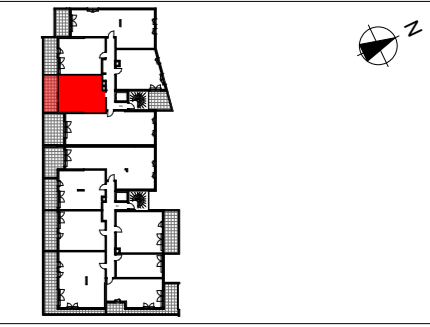


**PURAZUR**  
NATURE EN VILLE

Avenue Paul Derigon  
06220 VALLAURIS - GOLFE JUAN

**PLAN DE VENTE**



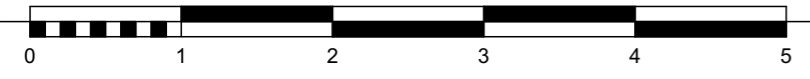
**APPARTEMENT D232**

<b>2 PIECES</b>	<b>R+3</b>	<b>CAGE D2</b>
-----------------	------------	----------------

SEJOUR/CUISINE	25 m <sup>2</sup>
CHAMBRE	10 m <sup>2</sup>
SALLE DE DOUCHE	6 m <sup>2</sup>
<b>SURFACE HABITABLE</b>	<b>41 m<sup>2</sup></b>
BALCON	13 m <sup>2</sup>
<b>TOTAL SURFACE</b>	<b>54 m<sup>2</sup></b>

**LEGENDE :**

- PL : placard
  - LL : lave-linge
  - LV : lave-vaisselle
  - RF : réfrigérateur
  - VR : volet roulant
  - VC : volet coulissant
  - PF : porte fenêtre
  - F : fenêtre sur allège
- Tableau électrique
  - Faux-Plafond
  - Gaine
- INT      EXT
- S étant la hauteur maximale



ECHELLE :  
  
**1:50**

Ceci est un plan de pré-commercialisation, et non un plan d'exécution. Ce plan est susceptible de modifications en fonction des impératifs techniques de mise en oeuvre, de réalisation tant en ce qui concerne les dimensions libres que l'équipement et l'implantation des faux-plafonds. Les surfaces indiquées sont approximatives, dans le cadre de la législation des ventes en l'état futur d'achèvement. Les retombées de poutres, soffites, faux-plafonds, canalisations et convecteurs ne sont pas toujours représentés. Les éléments de mobilier, d'électroménager, d'équipement de cuisine sont figurés à titre indicatif, la description précise figure sur le descriptif commercial.

INDICE :  
  
DATE :  
  
18/03/2024

